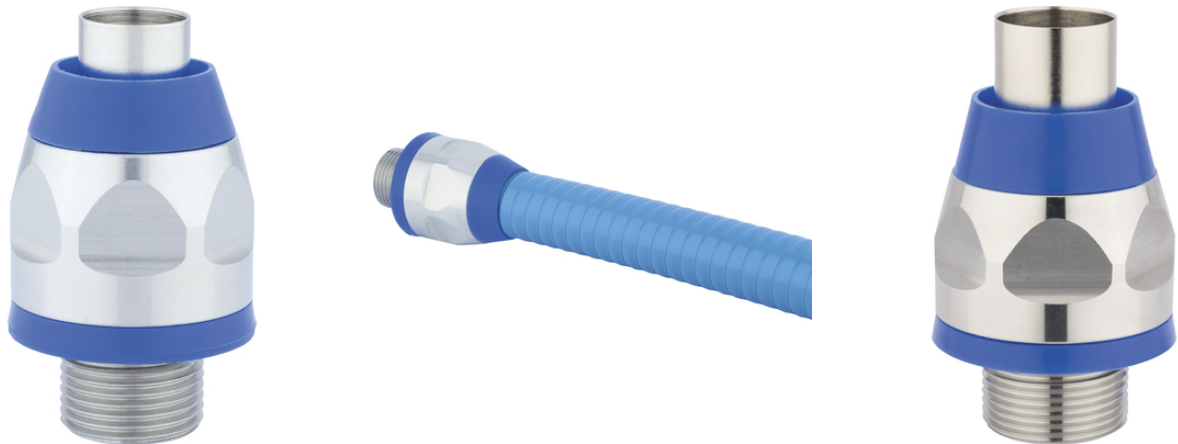


## SILVYN® AMG-M FG

SILVYN® AMG-M FG est une Schlauchverschraubung aus Edelstahl für die Verwendung in der Lebensmittelbranche

### Info

Spécialement conçu pour l'industrie agroalimentaire



Fiabilité



Robuste



Résistance mécanique



Agro-alimentaire

### Avantages

Haute résistance à la traction

Pour des sollicitations mécaniques élevées

Étanchéité accrue

Facile à démonter

FDA CFR 21 (177.2600) et NSF 51

Element de fermeture spécial pour l'industrie agroalimentaire en Amérique du Nord

### Applications

Combiné à une gaine de protection :

SILVYN® HTDL/EF/OR/HCX/HFX/FG

HIPROJACKET

Ingénierie mécanique

Industrie agroalimentaire, notamment pour les équipements de traitement du lait et de la viande

En extérieur

### Constitution du produit

Dernière mise à jour (20.12.2019)

©2019 Lapp Group - all rights reserved.

Gestion des produits <http://lappfrance.lappgroup.com>

Die aktuellen technischen Daten finden Sie im dazugehörigen Datenblatt. Vous pouvez trouver les données techniques actuelles dans la feuille de données correspondante.

PN 0456 / 02\_03.16

## SILVYN® AMG-M FG

Filetage de raccordement métrique  
Bague hexagonale  
Garniture intérieure  
Capuchon  
Elément d'étanchéité spécial

### Caractéristiques techniques

Classification ETIM 5:

ETIM 5.0 Class-ID: EC001180

ETIM Classe 5.0 - Description : Raccord à vis pour tuyau de protection métallique

Matériau:

Corps : Acier inox AISI 316

Joint intérieur : polyamide 6

Joint torique et joint extérieur : TPE homologué FDA

Indice de protection:

IP 69

Plage de température:

-45°C à +105°C

### Remarque

Les photographies et les graphiques ne sont pas à l'échelle et ne constituent pas des représentations fidèles des produits concernés.

Les prix indiqués sont nets, sans TVA ni charges. Vente aux clients professionnels.

**SILVYN® AMG-M FG**

Numéro d'article	Designation article	Dimension nominale	Taille de clé SW en mm	Pour Ø extérieur de gaine souple (mm)	Ø intérieur
SILVYN AMG FG					
55503275	16 x 1,5	3/8"	27	17,8	10,2
55503276	20 x 1,5	1/2"	30	21,1	13,9
55503277	25 x 1,5	3/4"	36	26,4	18,5
55503278	32 x 1,5	1"	46	33,1	23,8
55503271	40 x 1,5	1 1/4"	54	41,8	31,8
55503269	50 x 1,5	1 1/2"	63	47,8	36,8

Dernière mise à jour (20.12.2019)

©2019 Lapp Group - all rights reserved.

Gestion des produits <http://lappfrance.lappgroup.com>

Die aktuellen technischen Daten finden Sie im dazugehörigen Datenblatt. Vous pouvez trouver les données techniques actuelles dans la feuille de données correspondante.  
PN 0456 / 02\_03\_16