

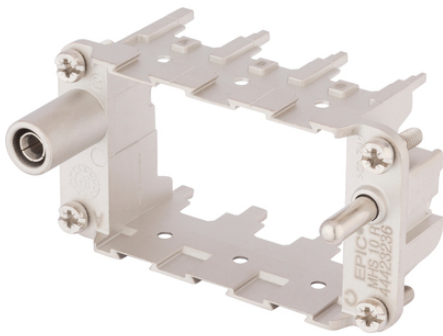
Cadres multiples EPIC® MH 10

Très flexible grâce à la possibilité d'utiliser toute combinaison d'inserts en un seul connecteur

Info

Système de connecteurs modulaires, s'emboîtent sur les standards du marché

Système d'aménagement pour les modules



Génie mécanique et industriel



Ferroviaire



Energie solaire



Energie éolienne



Temps d'assemblage

Avantages

Cadres multiples pour modules propriétaires et d'autres fabricants

Le système EPIC® MH est compatible avec le standard du marché

La variété des fonctions offerte par une seule prise en fait un produit très souple

Applications ferroviaires

- Protection anti-incendie dans les véhicules ferroviaires : Test conforme EN 45545-2. Ensembles d'exigences R22 et R23.

Niveau de risque HL1, HL2 et HL4

Connexion PE de 1 mm² jusqu'à 6 mm², avec manchons, 10 mm², avec adaptateur

Applications

Ingénierie mécanique

Industrie robotique

Ingénierie industrielle

Énergie renouvelable

Applications ferroviaires / construction automobile

Dernière mise à jour (13.07.2020)

©2020 Lapp Group - all rights reserved.

Gestion des produits <http://lappfrance.lappgroup.com>

Die aktuellen technischen Daten finden Sie im dazugehörigen Datenblatt. Vous pouvez trouver les données techniques actuelles dans la feuille de données correspondante.

PN 0456 / 02_03.16

Cadres multiples EPIC® MH 10

Caractéristiques techniques

Classification ETIM 5:	ETIM 5.0 Class-ID: EC002641 ETIM Classe 5.0 - Description : Connecteur modulaire (connecteur industriel)
Classification ETIM 6:	ETIM 6.0 Class-ID : EC002641 ETIM 6.0 Classe-Description : Connecteurs modulaires (Connecteurs industriels)
Matériau:	Zinc moulé sous pression
Cycle d'application mécanique:	500
Plage de température:	-40°C +125°C

Remarque

Les photographies et les graphiques ne sont pas à l'échelle et ne constituent pas des représentations fidèles des produits concernés.

Les prix indiqués sont nets, sans TVA ni charges. Vente aux clients professionnels.

Cadres multiples EPIC® MH 10

Numéro d'article	Description	Type de contact	Emplacements	Pièces / conditionnement
44423236	EPIC® MHS 10 R (A, B, C)	mâle	3	10
44423237	EPIC® MHB 10 R (a, b, c)	femelle	3	10

Dernière mise à jour (13.07.2020)

©2020 Lapp Group - all rights reserved.

Gestion des produits <http://lapprance.lappgroup.com>

Die aktuellen technischen Daten finden Sie im dazugehörigen Datenblatt. Vous pouvez trouver les données techniques actuelles dans la feuille de données correspondante.
PN 0456 / 02_03_16