

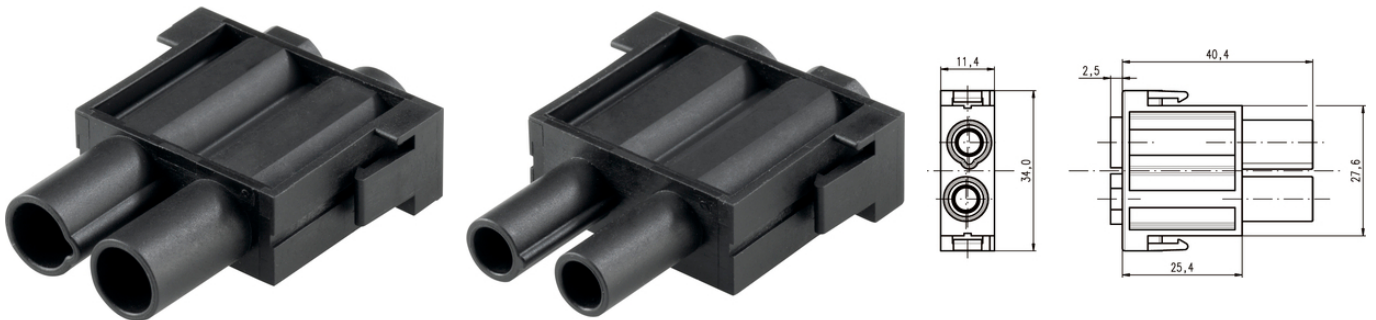
## Module Power : HC2

Le montage mixte assure une grande flexibilité. Pour les applications dans la construction de machines et d'installations, pour imprimantes et technologie slide-in

Le module haute puissance garantit un ampérage élevé dans un emplacement d'enfichage modulaire et combine un grand nombre de fonctions. Il convient aux applications de robotique et systèmes de commande.

### Info

Courant élevé pour voie à module unique



Composants d'automatisation complémentaires de Lapp



Génie mécanique et industriel



Energie éolienne

### Avantages

Transmission de courant élevé

La variété des fonctions offerte par une seule prise en fait un produit très souple

Raccord à sertir pour un contact résistant durablement aux vibrations

### Applications

Machines industrielles et ingénierie industrielle

Industrie robotique

Technique de commande

Énergie renouvelable

### Caractéristiques techniques

Classification ETIM 5:

ETIM 5.0 Class-ID: EC002641

ETIM Classe 5.0 - Description : Connecteur modulaire (connecteur industriel)

Classification ETIM 6:

ETIM 6.0 Class-ID : EC002641

ETIM 6.0 Classe-Description : Connecteurs modulaires (Connecteurs industriels)

Tension nominale (V):

1000

Dernière mise à jour (14.07.2020)

©2020 Lapp Group - all rights reserved.

Gestion des produits <http://lappfrance.lappgroup.com>

Die aktuellen technischen Daten finden Sie im dazugehörigen Datenblatt. Vous pouvez trouver les données techniques actuelles dans la feuille de données correspondante.

PN 0456 / 02\_03.16

## Module Power : HC2

Tension de choc nominale:	8 kV
Courant nominal (A):	65
Degré de pollution:	3
Nombre de contacts:	2
Types de raccordement:	Raccord à sertir : 16.0 mm <sup>2</sup>
Matériau:	PA6
Cycle d'application mécanique:	500
Plage de température:	-40°C à +125°C

### Remarque

Connexion PE avec fil 16 mm<sup>2</sup>, uniquement avec cosse circulaire recommandée 44424029

Les inserts doivent être utilisés avec les boîtiers appropriés

Les photographies et les graphiques ne sont pas à l'échelle et ne constituent pas des représentations fidèles des produits concernés.

Les prix indiqués sont nets, sans TVA ni charges. Vente aux clients professionnels.

**Module Power : HC2**

Numéro d'article	Description	Type de contact	Emplacements	Pièces / conditionnement
Module Power : HC2				
44424012	EPIC® MCS HC2	mâle	1	10
44424013	EPIC® MCB HC2	femelle	1	10

Dernière mise à jour (14.07.2020)

©2020 Lapp Group - all rights reserved.

Gestion des produits <http://lapprance.lappgroup.com>

Die aktuellen technischen Daten finden Sie im dazugehörigen Datenblatt. Vous pouvez trouver les données techniques actuelles dans la feuille de données correspondante.  
PN 0456 / 02\_03.16

## Module Power : HC2

