

Module EPIC® MC : HC1+PE

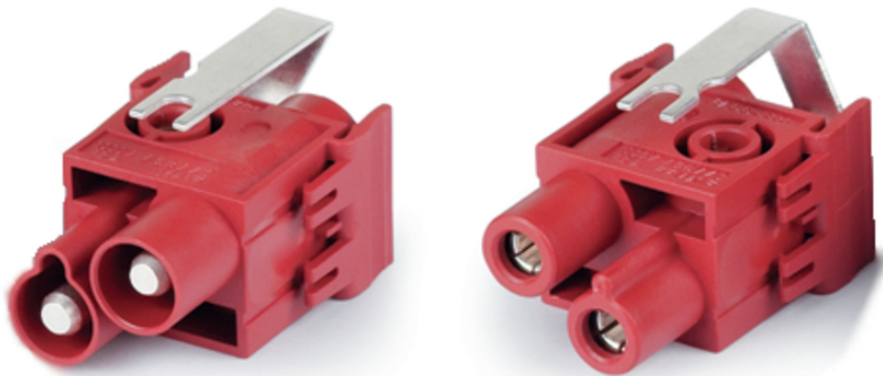
Le montage mixte assure une grande flexibilité. Pour les applications dans la construction de machines et d'installations, pour imprimantes et technologie slide-in

Le module de puissance avec raccord à vis et mise à la terre renforcée peut être utilisé dans des presses d'imprimerie et systèmes de commande.

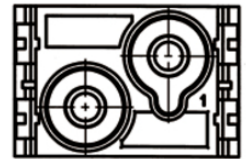
Info

Module haute puissance avec raccords à vis et protection à la terre renforcée

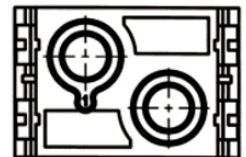
Levier pour retrait rapide du module



M



F



Composants d'automatisation complémentaires de Lapp



Génie mécanique et industriel



Energie éolienne

Avantages

La variété des fonctions offerte par une seule prise en fait un produit très souple

Raccord à vis jusqu'à 25 mm² pour un assemblage facile sans outil

Conducteur de protection séparé pour plus de sécurité

Applications

Ingénierie industrielle

Imprimantes

Technique de commande

Caractéristiques techniques

Classification ETIM 5:

ETIM 5.0 Class-ID: EC002641

ETIM Classe 5.0 - Description : Connecteur modulaire
(connecteur industriel)

Dernière mise à jour (09.07.2020)

©2020 Lapp Group - all rights reserved.

Gestion des produits <http://lappfrance.lappgroup.com>

Die aktuellen technischen Daten finden Sie im dazugehörigen Datenblatt. Vous pouvez trouver les données techniques actuelles dans la feuille de données correspondante.

PN 0456 / 02_03.16

Module EPIC® MC : HC1+PE

Classification ETIM 6:	ETIM 6.0 Class-ID : EC002641 ETIM 6.0 Classe-Description : Connecteurs modulaires (Connecteurs industriels)
Tension nominale (V):	IEC: 1000 V UL: 600 V CSA: 600 V
Courant nominal (A):	82 A
Degré de pollution:	3
Résistance de passage:	< 2 mOhm
Contacts:	Alliage cuivre, argenté
Nombre de contacts:	1 + PE
Types de raccordement:	Terminaison à vis : 10 - 25 mm ²
Longueur de dénudage (mm):	15
Cycle d'application mécanique:	100
Testé VDE:	Certification du contrôle de production : VDE-REG. no A870 Homologué UL : Numéro de dossier UL E75770
Plage de température:	-40°C à + 110°C, pointe +125°C

Remarque

Les photographies et les graphiques ne sont pas à l'échelle et ne constituent pas des représentations fidèles des produits concernés.

Les prix indiqués sont nets, sans TVA ni charges. Vente aux clients professionnels.

Module EPIC® MC : HC1+PE

Numéro d'article	Description	Type de contact	Nombre de contacts opérationnels	Emplacements	Pièces / conditionnement
Module : haute intensité 1 broche + PE					
10344600	MCS-HC 1+PE	mâle	1 + PE	2	5
10345600	MCB-HC 1+PE	femelle	1 + PE	2	5

Dernière mise à jour (09.07.2020)

©2020 Lapp Group - all rights reserved.

Gestion des produits <http://lappfrance.lappgroup.com>

Die aktuellen technischen Daten finden Sie im dazugehörigen Datenblatt. Vous pouvez trouver les données techniques actuelles dans la feuille de données correspondante.
PN 0456 / 02_03_16