

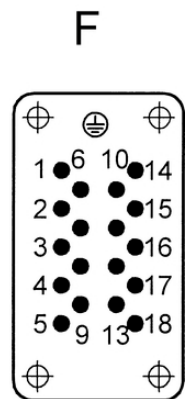
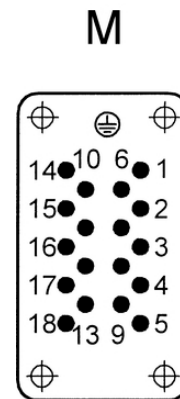
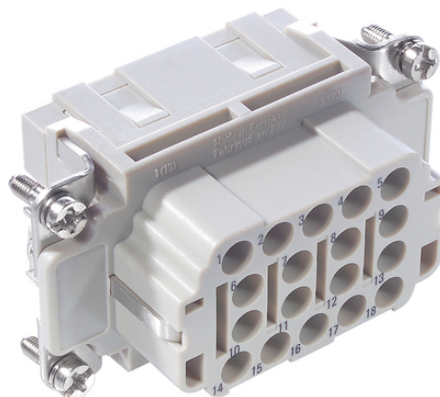
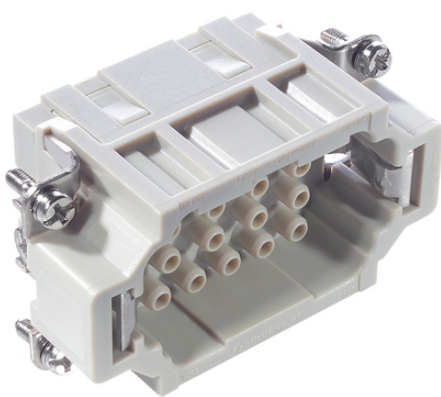
## EPIC® H-EE 18

Inserts H-EE à forte densité de contacts, basés sur la série reconnue H-BE

L'insert pour connecteurs rectangulaires à 18 contacts décollés est idéal pour un nombre élevé de pôles sur une surface restreinte. Il peut, par exemple, être utilisé dans les constructions mécaniques.

### Info

Inserts avec forte densité de contact pour puissance moyenne



Génie mécanique et industriel



Résistance aux intempéries

### Avantages

Les inserts H-EE à contacts décollés à sertir sont conçus pour un grand nombre de pôles et un encombrement réduit. Pour un montage avec boîtier H-B

### Applications

Ingénierie mécanique  
Ingénierie industrielle  
Construction d'appareils et d'équipements

### Caractéristiques techniques

Classification ETIM 5:

ETIM Classe 5.0 - ID : EC000438

ETIM Classe 5.0 - Description : Insert de contact pour connecteurs industriels

Classification ETIM 6:

ETIM 6.0 Class-ID : EC000438

ETIM 6.0 Classe-Description : Insert de contact pour connecteurs industriels

Tension nominale (V):

IEC : 500 VUL : 600 VCSA : 600 V

Tension de choc nominale:

6 kV

Dernière mise à jour (09.07.2020)

©2020 Lapp Group - all rights reserved.

Gestion des produits <http://lappfrance.lappgroup.com>

Die aktuellen technischen Daten finden Sie im dazugehörigen Datenblatt. Vous pouvez trouver les données techniques actuelles dans la feuille de données correspondante.

PN 0456 / 02\_03.16

**EPIC® H-EE 18**

Courant nominal (A):	IEC: 16 A UL: 16 A CSA: 16 A
Degré de pollution:	3
Résistance de passage:	< 2 mOhm
Contacts:	Alliage cuivre, argenté / doré
Nombre de contacts:	18 + PE
Types de raccordement:	Raccord à sertir : 0,5 - 4,0 mm <sup>2</sup>
Cycle d'application mécanique:	100
Testé VDE:	Homologué UL : Numéro de dossier UL E75770
Plage de température:	-40°C à + 110°C, pointe +125°C

**Remarque**

Les photographies et les graphiques ne sont pas à l'échelle et ne constituent pas des représentations fidèles des produits concernés.

Les prix indiqués sont nets, sans TVA ni charges. Vente aux clients professionnels.

**EPIC® H-EE 18**

Numéro d'article	Description	Type de contact	Designation article	Nombre de contacts opérationnels	Pièces / conditionnement
Raccord à sertir H-EE 18					
10182400	H-EE 18 SC	mâle	décolletés	1 - 18	10
10183400	H-EE 18 BC	femelle	décolletés	1 - 18	10

Dernière mise à jour (09.07.2020)

©2020 Lapp Group - all rights reserved.

Gestion des produits <http://lapfrance.lappgroup.com>

Die aktuellen technischen Daten finden Sie im dazugehörigen Datenblatt. Vous pouvez trouver les données techniques actuelles dans la feuille de données correspondante.  
PN 0456 / 02\_03.16

**EPIC® H-EE 18**

