

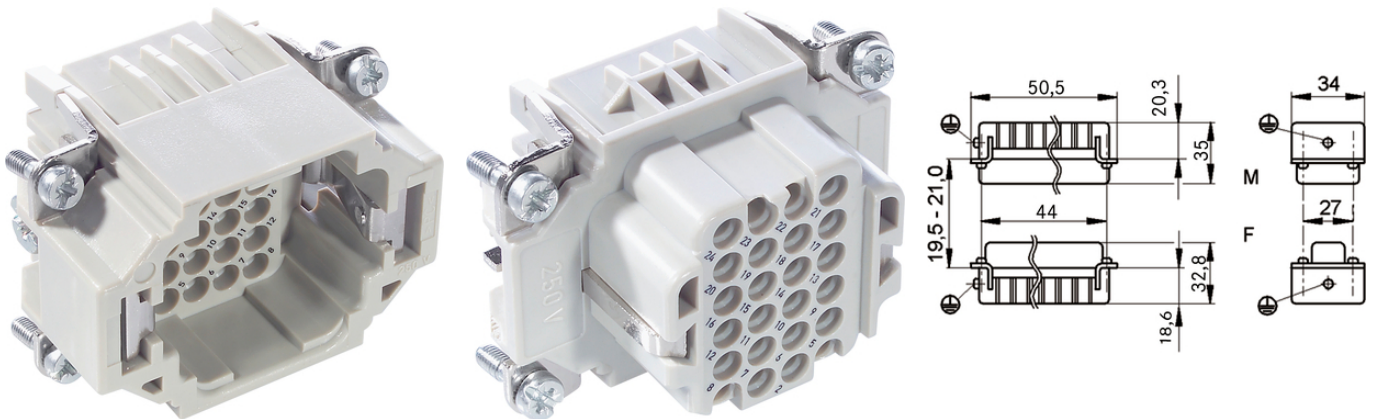
## EPIC® H-DD 24

Série H-DD à contacts décolletés à sertir - pour un grand nombre de pôles et un faible encombrement.

L'insert de connecteur possédant la densité de contacts mâles la plus élevée pour un connecteur compact est, par exemple, idéal pour les applications de l'industrie des matières plastiques.

### Info

Conditionnement haute densité pour les connecteurs compacts



Génie mécanique et industriel



Encombrement

### Avantages

Les inserts H-DD à contacts décolletés à sertir sont conçus pour un grand nombre de pôles et un encombrement réduit. Ainsi, des boîtiers de petite taille peuvent être choisis.

### Applications

Ingénierie mécanique  
Techniques scéniques  
Industrie du plastique

### Caractéristiques techniques

Classification ETIM 5:

ETIM Classe 5.0 - ID : EC000438

ETIM Classe 5.0 - Description : Insert de contact pour connecteurs industriels

Classification ETIM 6:

ETIM 6.0 Class-ID : EC000438

ETIM 6.0 Classe-Description : Insert de contact pour connecteurs industriels

Tension nominale (V):

IEC: 250 V

Dernière mise à jour (04.02.2020)

©2020 Lapp Group - all rights reserved.

Gestion des produits <http://lappfrance.lappgroup.com>

Die aktuellen technischen Daten finden Sie im dazugehörigen Datenblatt. Vous pouvez trouver les données techniques actuelles dans la feuille de données correspondante.

PN 0456 / 02\_03.16

**EPIC® H-DD 24**

	UL: 600 V CSA: 600 V
Tension de choc nominale:	2,5 kV
Courant nominal (A):	IEC : 10 A UL : 8,5 A CSA : 10 A
Degré de pollution:	2
Résistance de passage:	< 3 mOhm
Contacts:	Alliage cuivre, argenté / doré
Nombre de contacts:	24 + PE
Types de raccordement:	Raccord à sertir : 0,14 - 2,5 mm <sup>2</sup>
Cycle d'application mécanique:	100
Testé VDE:	Certification du contrôle de production : VDE-REG. no : B437 Homologué UL : Numéro de dossier UL E75770
Plage de température:	-40°C à + 110°C, pointe +125°C

**Remarque**

Les photographies et les graphiques ne sont pas à l'échelle et ne constituent pas des représentations fidèles des produits concernés.

Les prix indiqués sont nets, sans TVA ni charges. Vente aux clients professionnels.

**EPIC® H-DD 24**

Numéro d'article	Description	Type de contact	Designation article	Nombre de contacts opérationnels	Pièces / conditionnement
Raccord à sertir H-DD 24					
11285000	H-DD 24 SCM	mâle	décolletés	1 - 24	5
11286000	H-DD 24 BCM	femelle	décolletés	1 - 24	5

Dernière mise à jour (04.02.2020)

©2020 Lapp Group - all rights reserved.

Gestion des produits <http://lapfrance.lappgroup.com>

Die aktuellen technischen Daten finden Sie im dazugehörigen Datenblatt. Vous pouvez trouver les données techniques actuelles dans la feuille de données correspondante.  
PN 0456 / 02\_03\_16