

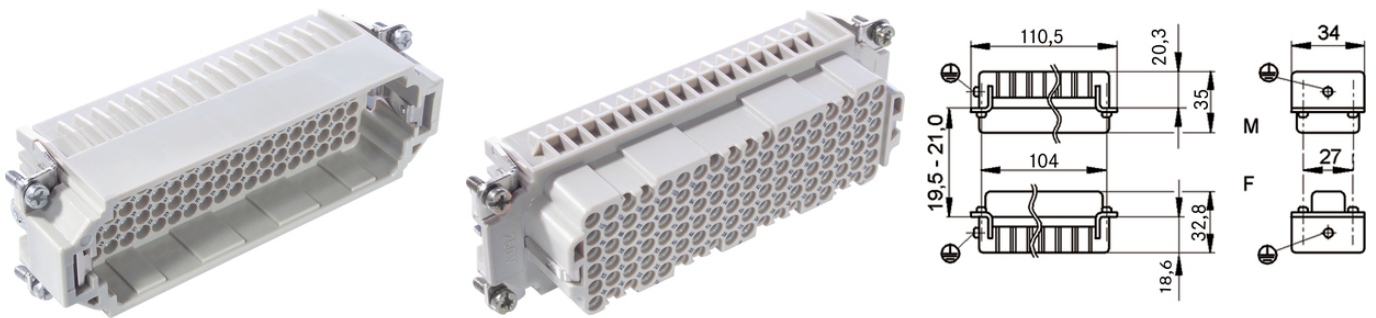
EPIC® H-DD 108

Série H-DD à contacts décolletés à sertir - pour un grand nombre de pôles et un faible encombrement.

L'insert pour connecteurs rectangulaires offre un nombre élevé de contacts. Il est idéal pour les applications de l'industrie des matières plastiques.

Info

Conditionnement haute densité pour les connecteurs compacts
Également disponible en EPIC® H-DD 216



Génie mécanique et industriel



Encombrement

Avantages

Les inserts H-DD à contacts décolletés à sertir sont conçus pour un grand nombre de pôles et un encombrement réduit. Ainsi, des boîtiers de petite taille peuvent être choisis.

Applications

Ingénierie mécanique
Techniques scéniques
Industrie du plastique

Caractéristiques techniques

Classification ETIM 5:

ETIM Classe 5.0 - ID : EC000438

ETIM Classe 5.0 - Description : Insert de contact pour connecteurs industriels

Classification ETIM 6:

ETIM 6.0 Class-ID : EC000438

ETIM 6.0 Classe-Description : Insert de contact pour connecteurs industriels

Dernière mise à jour (05.07.2020)

©2020 Lapp Group - all rights reserved.

Gestion des produits <http://lappfrance.lappgroup.com>

Die aktuellen technischen Daten finden Sie im dazugehörigen Datenblatt. Vous pouvez trouver les données techniques actuelles dans la feuille de données correspondante.

PN 0456 / 02_03.16

EPIC® H-DD 108

Tension nominale (V):	IEC: 250 V UL: 600 V CSA: 600 V
Tension de choc nominale:	2,5 kV
Courant nominal (A):	IEC : 10 A UL : 8,5 A CSA : 10 A
Degré de pollution:	2
Résistance de passage:	< 3 mOhm
Contacts:	Alliage cuivre, argenté / doré
Nombre de contacts:	108 + PE
Types de raccordement:	Raccord à sertir : 0,14 - 2,5 mm ²
Cycle d'application mécanique:	100
Testé VDE:	Certification du contrôle de production : VDE-REG. no : B437 Homologué UL : Numéro de dossier UL E75770
Plage de température:	-40°C à + 110°C, pointe +125°C

Remarque

Les photographies et les graphiques ne sont pas à l'échelle et ne constituent pas des représentations fidèles des produits concernés.

Les prix indiqués sont nets, sans TVA ni charges. Vente aux clients professionnels.

EPIC® H-DD 108

Numéro d'article	Description	Type de contact	Designation article	Nombre de contacts opérationnels	Pièces / conditionnement
Raccord à sertir H-DD 108					
11285300	H-DD 108 SCM	mâle	décolletés	1 - 108	5
11286300	H-DD 108 BCM	femelle	décolletés	1 - 108	5

Dernière mise à jour (05.07.2020)

©2020 Lapp Group - all rights reserved.

Gestion des produits <http://lappfrance.lappgroup.com>

Die aktuellen technischen Daten finden Sie im dazugehörigen Datenblatt. Vous pouvez trouver les données techniques actuelles dans la feuille de données correspondante.
PN 0456 / 02_03.16