

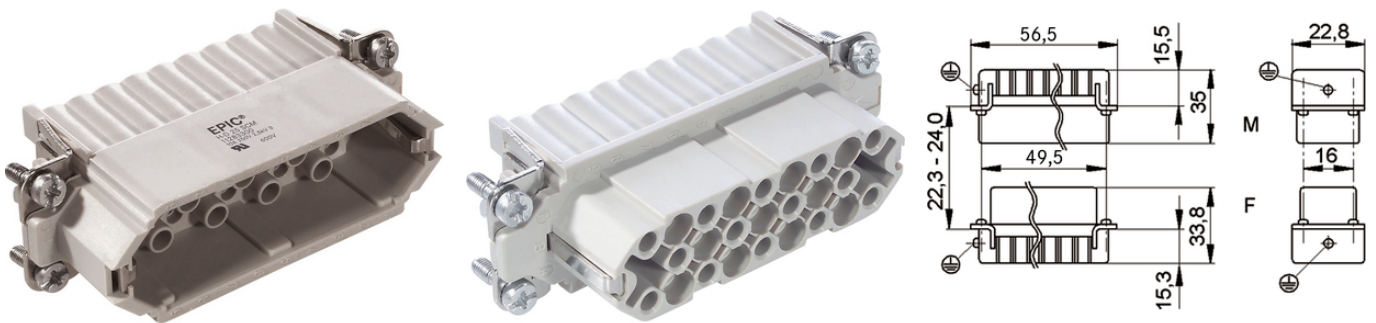
EPIC® H-D 15 décolletés

Inserts multipôle pour contacts à sertir décolletés

L'insert de connecteur H-D a été conçu pour des applications exigeant un nombre de contacts élevé. Il convient parfaitement aux systèmes de commande.

Info

Pour des contacts usinés pour le traitement rapide avec un outil à sertir



Génie mécanique et industriel



Encombrement



Robuste

Avantages

Les inserts H-D sont destinés à des utilisations industrielles nécessitant un grand nombre de contacts.

Applications

Fabrication de machines et d'appareils
Technique de commande

Caractéristiques techniques

Classification ETIM 5:

ETIM Classe 5.0 - ID : EC000438

ETIM Classe 5.0 - Description : Insert de contact pour connecteurs industriels

Classification ETIM 6:

ETIM 6.0 Class-ID : EC000438

ETIM 6.0 Classe-Description : Insert de contact pour connecteurs industriels

Tension nominale (V):

IEC: 250 V

UL: 250 V

Dernière mise à jour (25.04.2020)

©2020 Lapp Group - all rights reserved.

Gestion des produits <http://lappfrance.lappgroup.com>

Die aktuellen technischen Daten finden Sie im dazugehörigen Datenblatt. Vous pouvez trouver les données techniques actuelles dans la feuille de données correspondante.

PN 0456 / 02_03.16

EPIC® H-D 15 décolletés

| | |
|--------------------------------|---|
| Tension de choc nominale: | 2,5 kV |
| Courant nominal (A): | IEC: 10 A UL: 10 A |
| Degré de pollution: | 3 |
| Résistance de passage: | < 2 mOhm |
| Contacts: | Alliage cuivre, argenté / doré |
| Nombre de contacts: | 15 + PE |
| Types de raccordement: | Raccord à sertir : 0,14 - 2,5 mm ² |
| Cycle d'application mécanique: | 100 |
| Certifications: | Certification du contrôle de production : VDE-REG. no : B437 Homologué UL : Numéro de dossier UL E75770 |
| Plage de température: | -40°C à + 110°C, pointe +125°C |

Remarque

Les photographies et les graphiques ne sont pas à l'échelle et ne constituent pas des représentations fidèles des produits concernés.

Les prix indiqués sont nets, sans TVA ni charges. Vente aux clients professionnels.

EPIC® H-D 15 décolletés

| Numéro d'article | Description | Type de contact | Designation article | Nombre de contacts opérationnels | Pièces / conditionnement |
|------------------|-------------|-----------------|---------------------|----------------------------------|--------------------------|
| 11283200 | H-D 15 SCM | mâle | décolletés | 1 - 15 | 5 |
| 11282200 | H-D 15 BCM | femelle | décolletés | 1 - 15 | 5 |

Dernière mise à jour (25.04.2020)

©2020 Lapp Group - all rights reserved.

Gestion des produits <http://lapfrance.lappgroup.com>

Die aktuellen technischen Daten finden Sie im dazugehörigen Datenblatt. Vous pouvez trouver les données techniques actuelles dans la feuille de données correspondante.
PN 0456 / 02_03_16