

EPIC® H-BVE 10

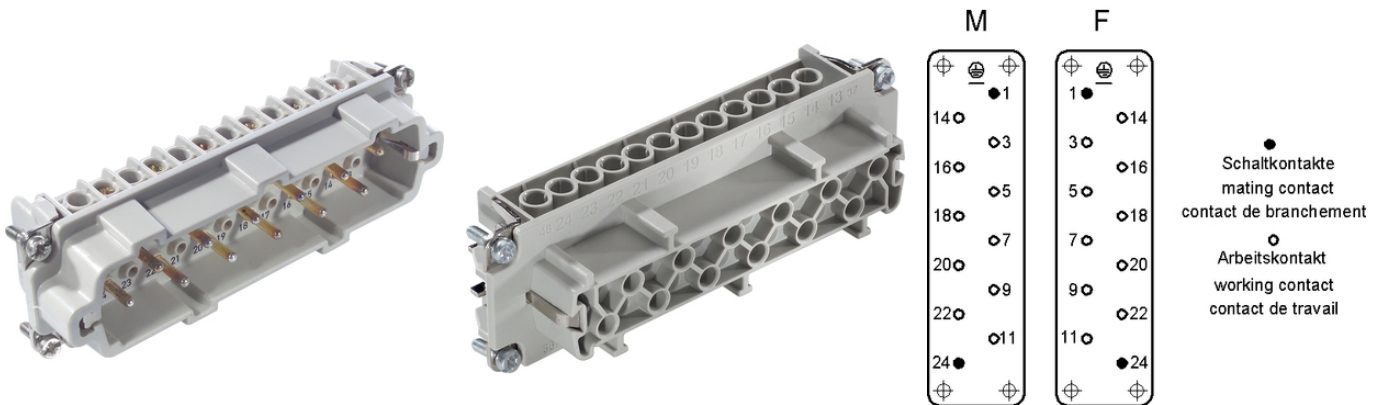
Inserts pour tension élevée équipés de 2 contacts commutables

Le fonctionnement multipolaire autorise le mode commutation pour la coupure de charges et peut être utilisé à la production de machines et de systèmes.

Info

Insert multipolaire pour contacts de pré-coupure

Changement de fonctionnement possible pour permettre une déconnexion sous tension



Résistance aux intempéries

Avantages

Les contacts de pré-coupure interrompent l'alimentation avant que les contacts en service ne soient séparés, pour plus de sécurité.

Inserts pour tension élevée équipés de 2 contacts commutables

Applications

Ingénierie mécanique

Ingénierie industrielle

Caractéristiques techniques

Classification ETIM 5:

ETIM Classe 5.0 - ID : EC000438

ETIM Classe 5.0 - Description : Insert de contact pour connecteurs industriels

Classification ETIM 6:

ETIM 6.0 Class-ID : EC000438

ETIM 6.0 Classe-Description : Insert de contact pour connecteurs industriels

Tension nominale (V):

IEC : 630 V
UL : 600 V
CSA : 600 V

Tension de choc nominale:

6 kV

Dernière mise à jour (02.03.2020)

©2020 Lapp Group - all rights reserved.

Gestion des produits <http://lappfrance.lappgroup.com>

Die aktuellen technischen Daten finden Sie im dazugehörigen Datenblatt. Vous pouvez trouver les données techniques actuelles dans la feuille de données correspondante.

PN 0456 / 02_03.16

EPIC® H-BVE 10

Courant nominal (A):	IEC: 16 A UL: 16 A CSA: 16 A
Degré de pollution:	3
Résistance de passage:	< 2 mOhm
Contacts:	Alliage cuivre, argenté
Nombre de contacts:	10 + 2 + PE
Types de raccordement:	Raccord à vis : 0,5 - 2,5 mm ²
Longueur de dénudage (mm):	8
Cycle d'application mécanique:	100
Testé VDE:	Certification du contrôle de production : VDE-REG. no : B437 Homologué UL : Numéro de dossier UL E75770
Plage de température:	-40°C à + 110°C, pointe +125°C

Remarque

Les prix indiqués sont nets, sans TVA ni charges. Vente aux clients professionnels.

EPIC® H-BVE 10

Numéro d'article	Description	Type de contact	Protection des bruns	Nombre de contacts opérationnels	Pièces / conditionnement
Raccord à vis H-BVE 10					
10270010	H-BVE 10 SS	mâle	oui	10 + 2	5
10271010	H-BVE 10 BS	femelle	oui	10 + 2	5
10270110	H-BVE 10 SS	mâle	-	10 + 2	5
10271110	H-BVE 10 BS	femelle	-	10 + 2	5

Dernière mise à jour (02.03.2020)

©2020 Lapp Group - all rights reserved.

Gestion des produits <http://lapfrance.lappgroup.com>

Die aktuellen technischen Daten finden Sie im dazugehörigen Datenblatt. Vous pouvez trouver les données techniques actuelles dans la feuille de données correspondante.
PN 0456 / 02_03_16

EPIC® H-BVE 10

