

## EPIC® H-BS 12

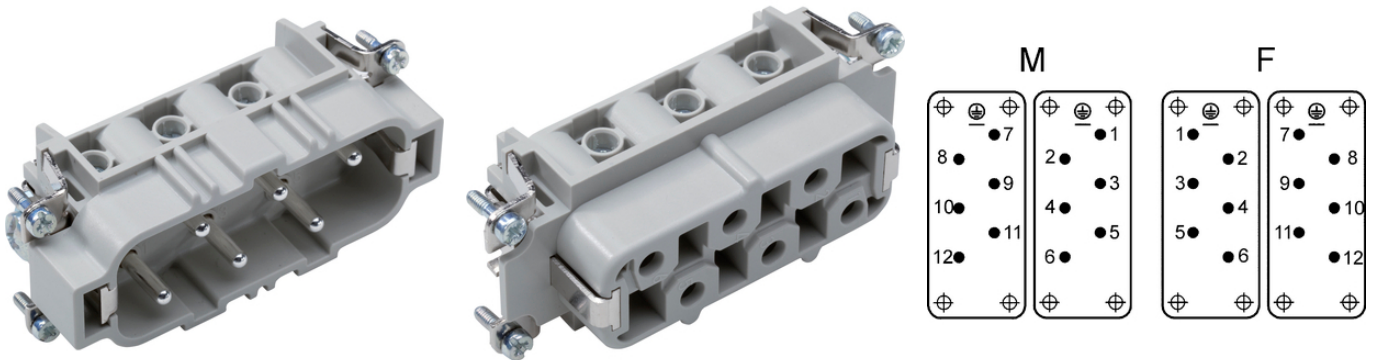
Inserts pour courants élevés

L'insert de connecteur pour charges de puissance jusqu'à 35 A possède 12 contacts et un raccord à vis. Il est adapté au domaine de la construction de machines et de systèmes ou des constructions mécaniques.

### Info

Embout standard pour des courants allant jusqu'à 35A

Applications ferroviaires



Génie mécanique et industriel



Robuste



Résistance aux intempéries

### Avantages

Classification élevée pour des courants allant jusqu'à 35 A

Raccord à vis pour des sections jusqu'à 6 mm<sup>2</sup>

Deux inserts H-BS 6 à numérotations différentes à monter dans un même boîtier

### Applications

Ingénierie industrielle

Ingénierie mécanique

Moteurs et systèmes d'entraînement

### Caractéristiques techniques

Classification ETIM 5:

ETIM Classe 5.0 - ID : EC000438

ETIM Classe 5.0 - Description : Insert de contact pour connecteurs industriels

Classification ETIM 6:

ETIM 6.0 Class-ID : EC000438

Dernière mise à jour (20.05.2020)

©2020 Lapp Group - all rights reserved.

Gestion des produits <http://lappfrance.lappgroup.com>

Die aktuellen technischen Daten finden Sie im dazugehörigen Datenblatt. Vous pouvez trouver les données techniques actuelles dans la feuille de données correspondante.

PN 0456 / 02\_03.16

**EPIC® H-BS 12**

	ETIM 6.0 Classe-Description : Insert de contact pour connecteurs industriels
Tension nominale (V):	IEC : 500 VUL : 600 VCSA : 600 V Âme - âme : 690 V
Tension de choc nominale:	6 kV
Courant nominal (A):	IEC: 35 A UL: 35 A CSA: 35 A
Degré de pollution:	3
Résistance de passage:	< 2 mOhm
Contacts:	Alliage cuivre, argenté
Nombre de contacts:	12 + PE
Types de raccordement:	Raccordement à vis : 0,5 - 6 mm <sup>2</sup>
Longueur de dénudage (mm):	8
Cycle d'application mécanique:	100
Testé VDE:	Certification du contrôle de production : VDE-REG. no : B437 Homologué UL : Numéro de dossier UL E75770
Plage de température:	-40°C à + 110°C, pointe +125°C

**Remarque**

Les prix indiqués sont nets, sans TVA ni charges. Vente aux clients professionnels.

**EPIC® H-BS 12**

Numéro d'article	Description	Type de contact	Protection des bruns	Nombre de contacts opérationnels	Pièces / conditionnement
Raccord à vis H-BS 12					
10170600	H-BS 6 SS 7-12	mâle	oui	7 - 12	5
10171600	H-BS 6 BS 7-12	femelle	oui	7 - 12	5

Dernière mise à jour (20.05.2020)

©2020 Lapp Group - all rights reserved.

Gestion des produits <http://lapfrance.lappgroup.com>

Die aktuellen technischen Daten finden Sie im dazugehörigen Datenblatt. Vous pouvez trouver les données techniques actuelles dans la feuille de données correspondante.  
PN 0456 / 02\_03.16