

## EPIC® H-BE 6 à visser

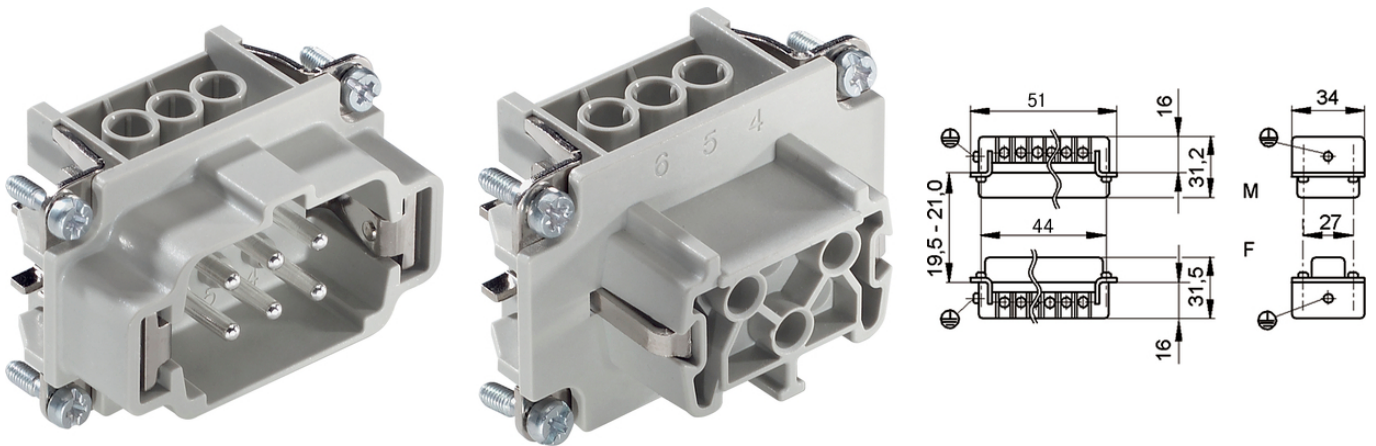
Inserts standard éprouvés pour un montage facile

L'insert multifonctionnel convient à une vaste gamme d'applications, des constructions mécaniques et industries des matières plastiques aux systèmes d'éclairage et de sonorisation.

### Info

Vis éprouvée pour installation facile

Version à visser, à sertir, à lame de pression et Push-In - facile à combiner



Composants d'automatisation complémentaires de Lapp



Génie mécanique et industriel



Ferroviaire



Robuste



Résistance aux intempéries



### Avantages

Inserts standards pour visser, pour sertir, pour lames de pression et pour la terminaison Push-In

Les inserts de la série EPIC® H-BE sont reconnus pour leur utilisation à des tensions et des courants élevés ainsi que pour leur grande fiabilité.

Applications ferroviaires

- Protection anti-incendie dans les véhicules ferroviaires : Test conforme EN 45545-2. Ensembles d'exigences R22 et R23.

Niveau de risque HL1, HL2 et HL4

Applications en armoire de distribution homologuées selon la norme UL, conformément à UL 508 / UL 2237

Dernière mise à jour (14.07.2020)

©2020 Lapp Group - all rights reserved.

Gestion des produits <http://lappfrance.lappgroup.com>

Die aktuellen technischen Daten finden Sie im dazugehörigen Datenblatt. Vous pouvez trouver les données techniques actuelles dans la feuille de données correspondante.

PN 0456 / 02\_03.16

## EPIC® H-BE 6 à visser

### Applications

Ingénierie mécanique  
Industrie du plastique  
Techniques scéniques  
Applications ferroviaires / construction automobile

### Caractéristiques techniques

Classification ETIM 5:	ETIM Classe 5.0 - ID : EC000438 ETIM Classe 5.0 - Description : Insert de contact pour connecteurs industriels
Classification ETIM 6:	ETIM 6.0 Class-ID : EC000438 ETIM 6.0 Classe-Description : Insert de contact pour connecteurs industriels
Tension nominale (V):	IEC : 500 VUL : 600 VCSA : 600 V
Tension de choc nominale:	6 kV
Courant nominal (A):	IEC: 16 A UL: 16 A CSA: 16 A
Degré de pollution:	3
Inflammabilité:	UL94 V-0
Résistance de passage:	< 2 mOhm
Contacts:	Alliage cuivre, argenté
Nombre de contacts:	6 + PE
Types de raccordement:	Raccord à vis : 0,5 - 2,5 mm <sup>2</sup>
Longueur de dénudage (mm):	8
Matériau:	PC, polycarbonate
Cycle d'application mécanique:	500
Plage de température:	-40°C à + 110°C, pointe +125°C

### Remarque

Les photographies et les graphiques ne sont pas à l'échelle et ne constituent pas des représentations fidèles des produits concernés.

Les prix indiqués sont nets, sans TVA ni charges. Vente aux clients professionnels.

**EPIC® H-BE 6 à visser**

Numéro d'article	Description	Type de contact	Protection des bruns	Nombre de contacts opérationnels	Pièces / conditionnement
Raccord à vis H-BE 6					
10190000	EPIC® H-BE 6 SS	mâle	oui	1 - 6	10
10191000	EPIC® H-BE 6 BS	femelle	oui	1 - 6	10
10190100	EPIC® H-BE 6 SS	mâle	-	1 - 6	10
10191100	EPIC® H-BE 6 BS	femelle	-	1 - 6	10

Dernière mise à jour (14.07.2020)

©2020 Lapp Group - all rights reserved.

Gestion des produits <http://lapfrance.lappgroup.com>

Die aktuellen technischen Daten finden Sie im dazugehörigen Datenblatt. Vous pouvez trouver les données techniques actuelles dans la feuille de données correspondante.  
PN 0456 / 02\_03\_16