

## EPIC® H-BE 32 à visser

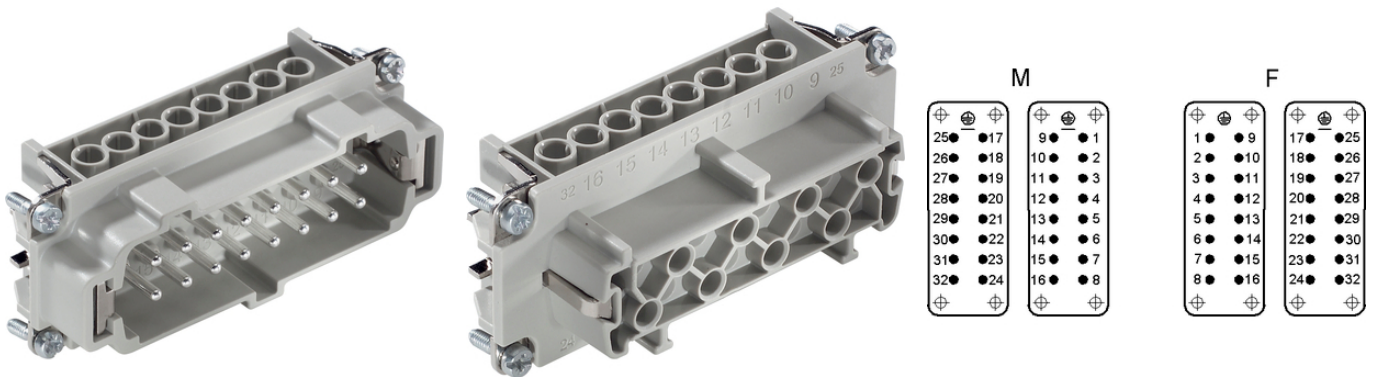
Inserts standard éprouvés pour un montage facile

L'insert standard avec raccord à vis peut être utilisé avec des tensions et des ampérages supérieurs. Il est très fiable.

### Info

Vis éprouvée pour installation facile

Version à visser, à sertir, à lame de pression et Push-In - facile à combiner



Composants d'automatisation complémentaires de Lapp



Génie mécanique et industriel



Ferroviaire



Robuste



Résistance aux intempéries



### Avantages

Inserts standards pour visser, pour sertir, pour lames de pression et pour la terminaison Push-In

Les inserts de la série EPIC® H-BE sont reconnus pour leur utilisation à des tensions et des courants élevés ainsi que pour leur grande fiabilité.

Applications ferroviaires

- Protection anti-incendie dans les véhicules ferroviaires : Test conforme EN 45545-2. Ensembles d'exigences R22 et R23.

Niveau de risque HL1, HL2 et HL4

Dernière mise à jour (14.07.2020)

©2020 Lapp Group - all rights reserved.

Gestion des produits <http://lappfrance.lappgroup.com>

Die aktuellen technischen Daten finden Sie im dazugehörigen Datenblatt. Vous pouvez trouver les données techniques actuelles dans la feuille de données correspondante.

PN 0456 / 02\_03.16

## EPIC® H-BE 32 à visser

### Applications

Ingénierie mécanique  
Industrie du plastique  
Techniques scéniques  
Applications ferroviaires / construction automobile

### Caractéristiques techniques

Classification ETIM 5:	ETIM Classe 5.0 - ID : EC000438 ETIM Classe 5.0 - Description : Insert de contact pour connecteurs industriels
Classification ETIM 6:	ETIM 6.0 Class-ID : EC000438 ETIM 6.0 Classe-Description : Insert de contact pour connecteurs industriels
Tension nominale (V):	IEC : 500 VUL : 600 VCSA : 600 V
Tension de choc nominale:	6 kV
Courant nominal (A):	IEC: 16 A UL: 16 A CSA: 16 A
Degré de pollution:	3
Inflammabilité:	UL94 V-0
Résistance de passage:	< 2 mOhm
Contacts:	Alliage cuivre, argenté
Nombre de contacts:	32 + PE
Types de raccordement:	Raccord à vis : 0,5 - 2,5 mm <sup>2</sup>
Longueur de dénudage (mm):	8
Matériau:	PC, polycarbonate
Cycle d'application mécanique:	500
Certifications:	Certification du contrôle de production : VDE-REG. no : B437 Homologué UL : Numéro de dossier UL : E75770 et E483837
Plage de température:	-40°C à + 110°C, pointe +125°C

### Remarque

Les photographies et les graphiques ne sont pas à l'échelle et ne constituent pas des représentations fidèles des produits concernés.

Les prix indiqués sont nets, sans TVA ni charges. Vente aux clients professionnels.

**EPIC® H-BE 32 à visser**

Numéro d'article	Description	Type de contact	Protection des bruns	Nombre de contacts opérationnels	Pièces / conditionnement
Raccord à vis H-BE 32					
10202000	EPIC® H-BE 16 SS 17-32	mâle	oui	17 - 32	5
10203000	EPIC® H-BE 16 BS 17-32	femelle	oui	17 - 32	5
10202100	EPIC® H-BE 16 SS 17-32	mâle	-	17 - 32	5
10203100	EPIC® H-BE 16 BS 17-32	femelle	-	17 - 32	5

Dernière mise à jour (14.07.2020)

©2020 Lapp Group - all rights reserved.

Gestion des produits <http://lapfrance.lappgroup.com>

Die aktuellen technischen Daten finden Sie im dazugehörigen Datenblatt. Vous pouvez trouver les données techniques actuelles dans la feuille de données correspondante.  
PN 0456 / 02\_03.16