

EPIC® H-BE 24 système à lamelles

Inserts standard éprouvés pour un montage facile

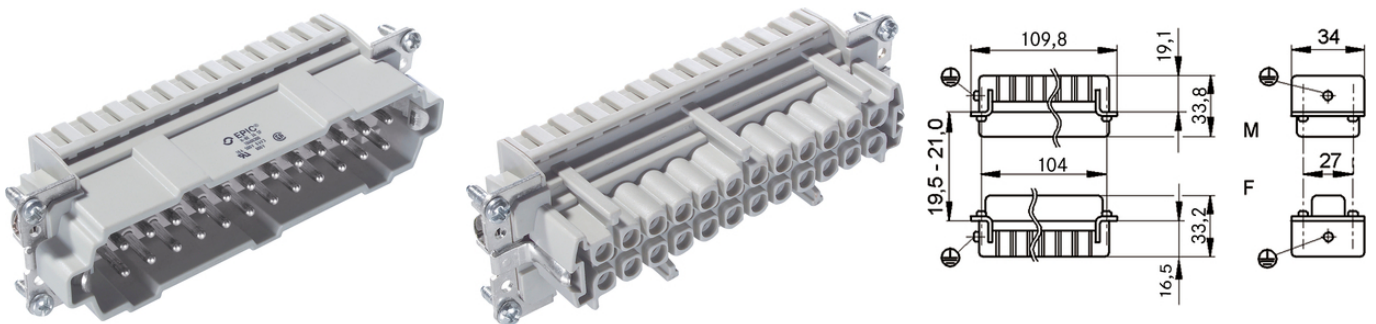
L'insert de connecteur avec raccord à lamelle convient parfaitement aux applications de construction mécanique. Il est très fiable et bien adapté à des tensions et ampérages supérieurs.

Info

Insert multifonctions pour applications polyvalentes

Version à visser, à sertir, à lame de pression et Push-In - facile à combiner

Également disponible en EPIC® H-BE 48



Composants d'automatisation complémentaires de Lapp



Génie mécanique et industriel



Temps d'assemblage



Robuste



Résistance aux intempéries

Avantages

Inserts standards pour visser, pour sertir, pour lames de pression et pour la terminaison Push-In

Les inserts de la série EPIC® H-BE sont reconnus pour leur utilisation à des tensions et des courants élevés ainsi que pour leur grande fiabilité.

Applications

Ingénierie mécanique

Techniques scéniques

Industrie du plastique

Dernière mise à jour (25.02.2020)

©2020 Lapp Group - all rights reserved.

Gestion des produits <http://lappfrance.lappgroup.com>

Die aktuellen technischen Daten finden Sie im dazugehörigen Datenblatt. Vous pouvez trouver les données techniques actuelles dans la feuille de données correspondante.

PN 0456 / 02_03.16

EPIC® H-BE 24 système à lamelles

Caractéristiques techniques

Classification ETIM 5:	ETIM Classe 5.0 - ID : EC000438 ETIM Classe 5.0 - Description : Insert de contact pour connecteurs industriels
Classification ETIM 6:	ETIM 6.0 Class-ID : EC000438 ETIM 6.0 Classe-Description : Insert de contact pour connecteurs industriels
Tension nominale (V):	IEC : 500 VUL : 600 VCSA : 600 V
Tension de choc nominale:	6 kV
Courant nominal (A):	IEC: 16 A UL: 16 A CSA: 16 A
Degré de pollution:	3
Inflammabilité:	UL94 V-2
Résistance de passage:	1,5 - 4 mOhm
Contacts:	Alliage cuivre, argenté
Nombre de contacts:	24 + PE
Types de raccordement:	Raccordement à lames de pression : 0,5 - 2,5 mm ²
Longueur de dénudage (mm):	7
Cycle d'application mécanique:	100
Plage de température:	-40°C à + 110°C, pointe +125°C

Remarque

Les photographies et les graphiques ne sont pas à l'échelle et ne constituent pas des représentations fidèles des produits concernés.

Les prix indiqués sont nets, sans TVA ni charges. Vente aux clients professionnels.

EPIC® H-BE 24 système à lamelles

Numéro d'article	Description	Type de contact	Protection des bruns	Nombre de contacts opérationnels	Pièces / conditionnement
Raccord à lame de pression H-BE 24					
10400300	EPIC® H-BE 24 SF	mâle	oui	1 - 24	5
10401300	EPIC® H-BE 24 BF	femelle	oui	1 - 24	5

Dernière mise à jour (25.02.2020)

©2020 Lapp Group - all rights reserved.

Gestion des produits <http://lappfrance.lappgroup.com>

Die aktuellsten technischen Daten finden Sie im dazugehörigen Datenblatt. Vous pouvez trouver les données techniques actuelles dans la feuille de données correspondante.
PN 0456 / 02_03_16