

## EPIC® H-BE 16 système à lamelles

Inserts standard éprouvés pour un montage facile

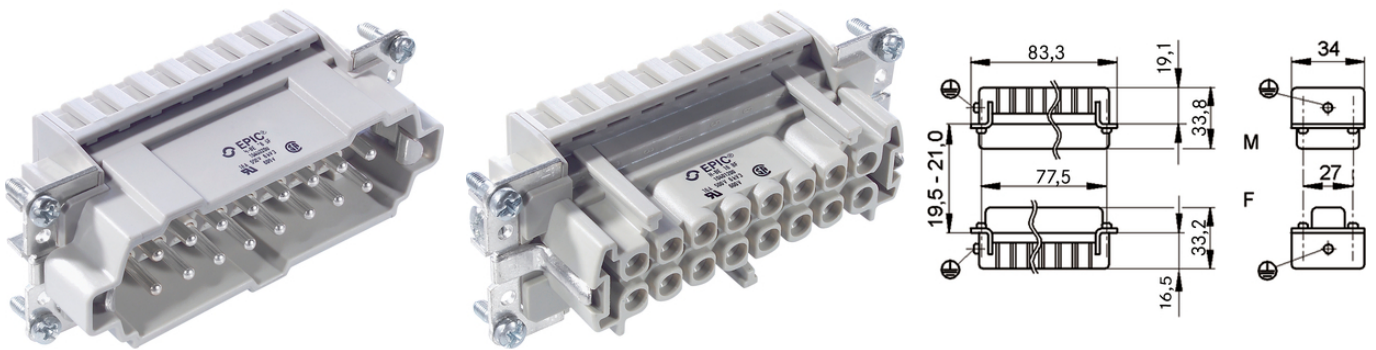
L'insert pour connecteurs rectangulaires est idéal pour les applications fiables à tensions et ampérages élevés, par exemple dans l'industrie des matières plastiques.

### Info

Insert multifonctions pour applications polyvalentes

Version à visser, à sertir, à lame de pression et Push-In - facile à combiner

Également disponible en EPIC® H-BE 32



Composants d'automatisation complémentaires de Lapp



Génie mécanique et industriel



Temps d'assemblage



Robuste



Résistance aux intempéries

### Avantages

Inserts standards pour visser, pour sertir, pour lames de pression et pour la terminaison Push-In

Les inserts de la série EPIC® H-BE sont reconnus pour leur utilisation à des tensions et des courants élevés ainsi que pour leur grande fiabilité.

### Applications

Ingénierie mécanique

Techniques scéniques

Industrie du plastique

Dernière mise à jour (10.07.2020)

©2020 Lapp Group - all rights reserved.

Gestion des produits <http://lappfrance.lappgroup.com>

Die aktuellen technischen Daten finden Sie im dazugehörigen Datenblatt. Vous pouvez trouver les données techniques actuelles dans la feuille de données correspondante.

PN 0456 / 02\_03.16

## EPIC® H-BE 16 système à lamelles

### Caractéristiques techniques

Classification ETIM 5:	ETIM Classe 5.0 - ID : EC000438 ETIM Classe 5.0 - Description : Insert de contact pour connecteurs industriels
Classification ETIM 6:	ETIM 6.0 Class-ID : EC000438 ETIM 6.0 Classe-Description : Insert de contact pour connecteurs industriels
Tension nominale (V):	IEC : 500 VUL : 600 VCSA : 600 V
Tension de choc nominale:	6 kV
Courant nominal (A):	IEC: 16 A UL: 16 A CSA: 16 A
Degré de pollution:	3
Résistance de passage:	1,5 - 4 mOhm
Contacts:	Alliage cuivre, argenté
Nombre de contacts:	16 + PE
Types de raccordement:	Raccordement à lames de pression : 0,5 - 2,5 mm <sup>2</sup>
Longueur de dénudage (mm):	7
Cycle d'application mécanique:	100
Certifications:	Homologué UL : Numéro de dossier UL E75770
Plage de température:	-40°C à + 110°C, pointe +125°C

### Remarque

Les photographies et les graphiques ne sont pas à l'échelle et ne constituent pas des représentations fidèles des produits concernés.

Les prix indiqués sont nets, sans TVA ni charges. Vente aux clients professionnels.

**EPIC® H-BE 16 système à lamelles**

Numéro d'article	Description	Type de contact	Protection des bruns	Nombre de contacts opérationnels	Pièces / conditionnement
Raccord à lame de pression H-BE 16					
10400200	EPIC® H-BE 16 SF	mâle	oui	1 -16	5
10401200	EPIC® H-BE 16 BF	femelle	oui	1 -16	5

Dernière mise à jour (10.07.2020)

©2020 Lapp Group - all rights reserved.

Gestion des produits <http://lapfrance.lappgroup.com>

Die aktuellen technischen Daten finden Sie im dazugehörigen Datenblatt. Vous pouvez trouver les données techniques actuelles dans la feuille de données correspondante.  
PN 0456 / 02\_03\_16