

EPIC® H-BE 10 à visser

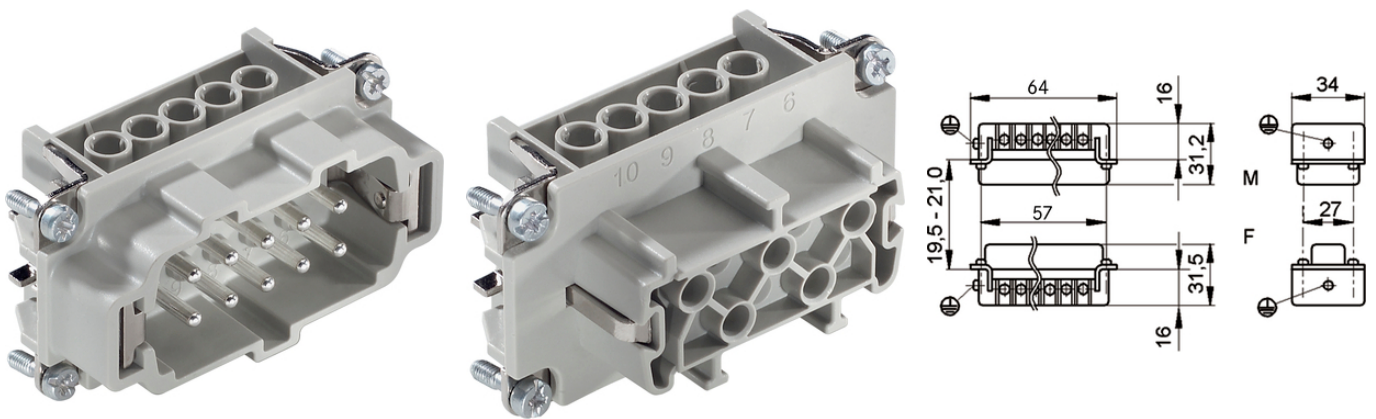
Inserts standard éprouvés pour un montage facile

L'insert avec raccord à vis convient à une vaste gamme d'applications, par exemple dans les systèmes d'éclairage et de sonorisation.

Info

Vis éprouvée pour installation facile

Version à visser, à sertir, à lame de pression et Push-In - facile à combiner



Composants d'automatisation complémentaires de Lapp



Génie mécanique et industriel



Ferroviaire



Robuste



Résistance aux intempéries



Avantages

Inserts standards pour visser, pour sertir, pour lames de pression et pour la terminaison Push-In

Les inserts de la série EPIC® H-BE sont reconnus pour leur utilisation à des tensions et des courants élevés ainsi que pour leur grande fiabilité.

Applications ferroviaires

- Protection anti-incendie dans les véhicules ferroviaires : Test conforme EN 45545-2. Ensembles d'exigences R22 et R23.

Niveau de risque HL1, HL2 et HL4

Applications en armoire de distribution homologuées selon la norme UL, conformément à UL 508 / UL 2237

Dernière mise à jour (09.07.2020)

©2020 Lapp Group - all rights reserved.

Gestion des produits <http://lappfrance.lappgroup.com>

Die aktuellen technischen Daten finden Sie im dazugehörigen Datenblatt. Vous pouvez trouver les données techniques actuelles dans la feuille de données correspondante.

PN 0456 / 02_03.16

EPIC® H-BE 10 à visser

Applications

Ingénierie mécanique
Industrie du plastique
Techniques scéniques
Applications ferroviaires / construction automobile

Caractéristiques techniques

Classification ETIM 5:	ETIM Classe 5.0 - ID : EC000438 ETIM Classe 5.0 - Description : Insert de contact pour connecteurs industriels
Classification ETIM 6:	ETIM 6.0 Class-ID : EC000438 ETIM 6.0 Classe-Description : Insert de contact pour connecteurs industriels
Tension nominale (V):	IEC : 500 VUL : 600 VCSA : 600 V
Tension de choc nominale:	6 kV
Courant nominal (A):	IEC: 16 A UL: 16 A CSA: 16 A
Degré de pollution:	3
Inflammabilité:	UL94 V-0
Résistance de passage:	< 2 mOhm
Contacts:	Alliage cuivre, argenté
Nombre de contacts:	10 + PE
Types de raccordement:	Raccord à vis : 0,5 - 2,5 mm ²
Longueur de dénudage (mm):	8
Matériau:	PC, polycarbonate
Cycle d'application mécanique:	500
Certifications:	Certification du contrôle de production : VDE-REG. no : B437 Homologué UL : Numéro de dossier UL : E75770 et E483837
Plage de température:	-40°C à + 110°C, pointe +125°C

Remarque

Les photographies et les graphiques ne sont pas à l'échelle et ne constituent pas des représentations fidèles des produits concernés.

Les prix indiqués sont nets, sans TVA ni charges. Vente aux clients professionnels.

EPIC® H-BE 10 à visser

Numéro d'article	Description	Type de contact	Protection des bruns	Nombre de contacts opérationnels	Pièces / conditionnement
Raccord à vis H-BE 10					
10192000	EPIC® H-BE 10 SS	mâle	oui	1 - 10	10
10193000	EPIC® H-BE 10 BS	femelle	oui	1 - 10	10
10192100	EPIC® H-BE 10 SS	mâle	-	1 - 10	10
10193100	EPIC® H-BE 10 BS	femelle	-	1 - 10	10

Dernière mise à jour (09.07.2020)

©2020 Lapp Group - all rights reserved.

Gestion des produits <http://lapfrance.lappgroup.com>

Die aktuellen technischen Daten finden Sie im dazugehörigen Datenblatt. Vous pouvez trouver les données techniques actuelles dans la feuille de données correspondante.
PN 0456 / 02_03.16