

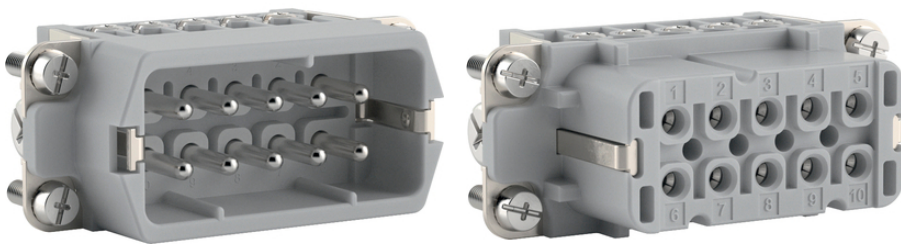
EPIC® H-A 10

Inserts de connecteur H-A jusqu'à 400 V avec raccord à vis facile d'entretien

L'insert standard en version étroite peut être facilement combiné à un contact mâle. Ses applications dans le domaine de la conduction du courant et de la tension sont universelles, dans des systèmes de commande par exemple.

Info

Nouvelle rigidité diélectrique plus élevée, 400 V sur un petit espace
Universel pour la transmission du courant et de la tension



Génie mécanique et industriel



Ferroviaire



Energie éolienne



Temps d'assemblage



Encombrement



Tension



Différentes homologations

Avantages

Nouvelle rigidité diélectrique plus élevée, 400 V sur un petit espace

Embout de connecteur plat pour les applications standard

Raccord à vis facile d'entretien conçu pour différentes sections, tête de vis PH1 convenant aux visseuses

Universel pour la transmission du courant et de la tension

Dernière mise à jour (25.04.2020)

©2020 Lapp Group - all rights reserved.

Gestion des produits <http://lappfrance.lappgroup.com>

Die aktuellen technischen Daten finden Sie im dazugehörigen Datenblatt. Vous pouvez trouver les données techniques actuelles dans la feuille de données correspondante.

PN 0456 / 02_03.16

EPIC® H-A 10

Applications ferroviaires

- Protection anti-incendie dans les véhicules ferroviaires : Test conforme EN 45545-2. Ensembles d'exigences R22 et R23.
Niveau de risque HL1, HL2 et HL4

Applications

Fabrication de machines et d'appareils
Technique de commande
Industrie du plastique

Caractéristiques techniques

Classification ETIM 5:	ETIM Classe 5.0 - ID : EC000438 ETIM Classe 5.0 - Description : Insert de contact pour connecteurs industriels
Classification ETIM 6:	ETIM 6.0 Class-ID : EC000438 ETIM 6.0 Classe-Description : Insert de contact pour connecteurs industriels
Tension nominale (V):	IEC: 400 V UL: 600 V CSA: 600 V
Tension de choc nominale:	4 kV
Courant nominal (A):	IEC: 16 A UL: 14 A CSA: 16 A
Degré de pollution:	3
Inflammabilité:	UL94 V-0
Résistance de passage:	1,5 - 4 mOhm
Contacts:	Alliage cuivre, argenté
Nombre de contacts:	10 + PE
Types de raccordement:	Raccord à vis : 0,5 - 2,5 mm ²
Longueur de dénudage (mm):	8
Matériau:	PC, polycarbonate
Cycle d'application mécanique:	500
Testé VDE:	Certification du contrôle de production : VDE-REG. no : B437 Homologué UL : Numéro de dossier UL E75770
Plage de température:	-40 °C à +120 °C

Remarque

Les photographies et les graphiques ne sont pas à l'échelle et ne constituent pas des représentations fidèles des produits concernés.

Les prix indiqués sont nets, sans TVA ni charges. Vente aux clients professionnels.

EPIC® H-A 10

Numéro d'article	Description	Type de contact	Protection des bruns	Nombre de contacts opérationnels	Pièces / conditionnement
H-A 10 Schraubanschluss					
10440100	H-A 10 SS	mâle	oui	1 - 10	5
10441100	H-A 10 BS	femelle	oui	1 - 10	5
10440000	H-A 10 SS	mâle	-	1 - 10	5
10441000	H-A 10 BS	femelle	-	1 - 10	5

Dernière mise à jour (25.04.2020)

©2020 Lapp Group - all rights reserved.

Gestion des produits <http://lapfrance.lappgroup.com>

Die aktuellen technischen Daten finden Sie im dazugehörigen Datenblatt. Vous pouvez trouver les données techniques actuelles dans la feuille de données correspondante.
PN 0456 / 02_03.16