

EPIC® MCR 24

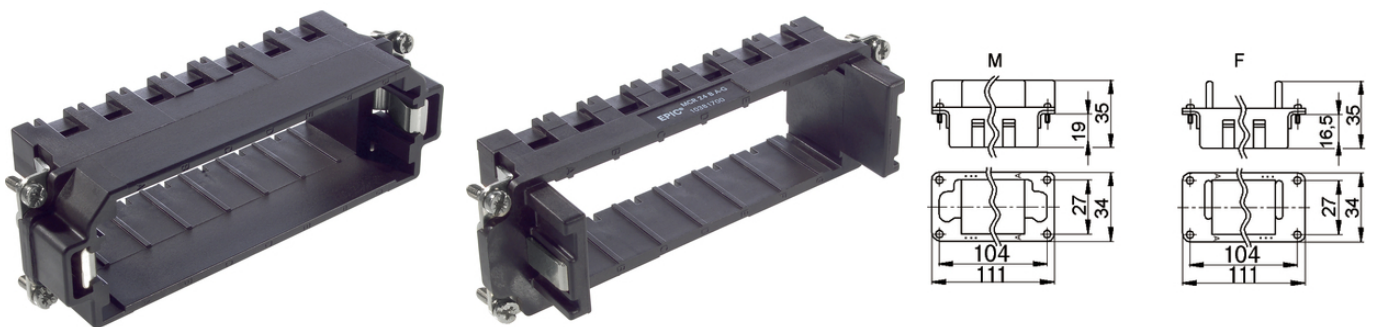
Le montage mixte assure une grande flexibilité. Pour les applications dans la construction de machines et d'installations, pour imprimantes et technologie slide-in

Le cadre pour connecteurs rectangulaires facilite l'installation dans le connecteur. Il est conçu pour la production de machines et de systèmes.

Info

Système d'aménagement pour les modules

Plusieurs fonctions différentes peuvent être utilisées dans un même connecteur



Energie éolienne



Génie mécanique et industriel



Automatisation

Avantages

La variété des fonctions offerte par une seule prise en fait un produit très souple
Ensemble de connecteurs individuels, adaptés à différentes utilisations

Particularités

La version mâle des cadres MCR est prévue pour les modules à contacts mâles, la version femelle est prévue pour les modules à contacts femelles

Caractéristiques techniques

Classification ETIM 5:

ETIM 5.0 Class-ID: EC002310

ETIM Classe 5.0 - Description : Connecteurs industriels pour cadre de fixation

Classification ETIM 6:

ETIM 6.0 Class-ID : EC002310

ETIM 6.0 Classe-Description : Connecteurs industriels pour

Dernière mise à jour (13.07.2020)

©2020 Lapp Group - all rights reserved.

Gestion des produits <http://lappfrance.lappgroup.com>

Die aktuellen technischen Daten finden Sie im dazugehörigen Datenblatt. Vous pouvez trouver les données techniques actuelles dans la feuille de données correspondante.

PN 0456 / 02_03.16

EPIC® MCR 24

Testé VDE:

cadre de fixation

Certification du contrôle de production : VDE-REG. no A870

Homologué UL :

Numéro de dossier UL E75770

Remarque

Les photographies et les graphiques ne sont pas à l'échelle et ne constituent pas des représentations fidèles des produits concernés.

Les prix indiqués sont nets, sans TVA ni charges. Vente aux clients professionnels.

EPIC® MCR 24

Numéro d'article	Article	PL_ANZAHLMODULE	Version
Cadre MCR 24			
10381600	MCR 24 S	7	mâle
10381700	MCR 24 B	7	femelle

Dernière mise à jour (13.07.2020)

©2020 Lapp Group - all rights reserved.

Gestion des produits <http://lappfrance.lappgroup.com>

Die aktuellen technischen Daten finden Sie im dazugehörigen Datenblatt. Vous pouvez trouver les données techniques actuelles dans la feuille de données correspondante.
PN 0456 / 02_03_16