

## EPIC® MCR 16

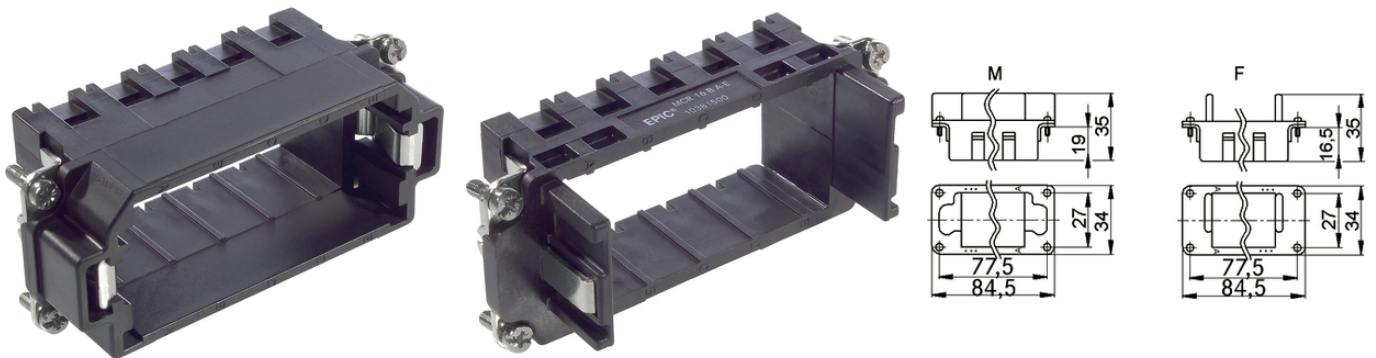
Le montage mixte assure une grande flexibilité. Pour les applications dans la construction de machines et d'installations, pour imprimantes et technologie slide-in

Les systèmes de cadres permettent l'utilisation commune de différents modules dans un même boîtier, mais seule la combinaison d'un cadre mâle avec un contact mâle est autorisée.

### Info

Système d'aménagement pour les modules

Plusieurs fonctions différentes peuvent être utilisées dans un même connecteur



Energie éolienne



Génie mécanique et industriel



Automatisation

### Avantages

La variété des fonctions offerte par une seule prise en fait un produit très souple  
Ensemble de connecteurs individuels, adaptés à différentes utilisations

### Particularités

La version mâle des cadres MCR est prévue pour les modules à contacts mâles, la version femelle est prévue pour les modules à contacts femelles

### Caractéristiques techniques

Classification ETIM 5:

ETIM 5.0 Class-ID: EC002310

ETIM Classe 5.0 - Description : Connecteurs industriels pour cadre de fixation

Classification ETIM 6:

ETIM 6.0 Class-ID : EC002310

ETIM 6.0 Classe-Description : Connecteurs industriels pour

Dernière mise à jour (13.07.2020)

©2020 Lapp Group - all rights reserved.

Gestion des produits <http://lappfrance.lappgroup.com>

Die aktuellen technischen Daten finden Sie im dazugehörigen Datenblatt. Vous pouvez trouver les données techniques actuelles dans la feuille de données correspondante.

PN 0456 / 02\_03.16

**EPIC® MCR 16**

Testé VDE:

cadre de fixation

Certification du contrôle de production : VDE-REG. no A870

Homologué UL :

Numéro de dossier UL E75770

**Remarque**

Les photographies et les graphiques ne sont pas à l'échelle et ne constituent pas des représentations fidèles des produits concernés.

Les prix indiqués sont nets, sans TVA ni charges. Vente aux clients professionnels.

**EPIC® MCR 16**

Numéro d'article	Article	PL_ANZAHLMODULE	Version
Cadre MCR 16			
10381400	MCR 16 S	5	mâle
10381500	MCR 16 B	5	femelle

Dernière mise à jour (13.07.2020)

©2020 Lapp Group - all rights reserved.

Gestion des produits <http://lapfrance.lappgroup.com>

Die aktuellen technischen Daten finden Sie im dazugehörigen Datenblatt. Vous pouvez trouver les données techniques actuelles dans la feuille de données correspondante.  
PN 0456 / 02\_03\_16