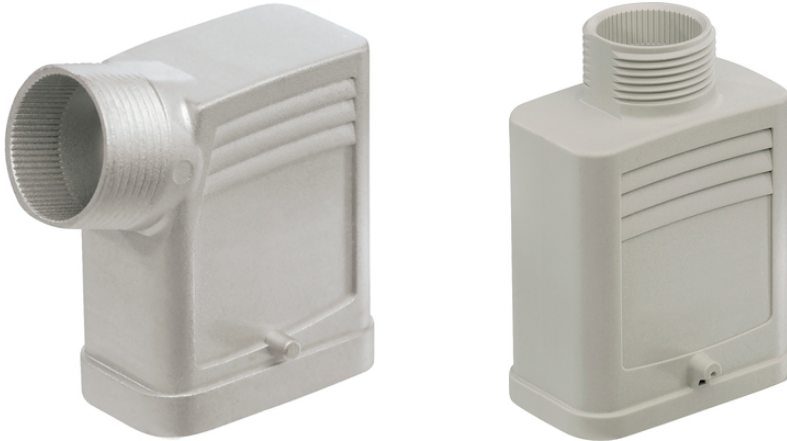


Boîtier en plastique EPIC® H-Q

Boîtier de capot plastique EPIC® H-Q pour gamme de connecteurs rectangulaires H-Q



Résistance à la corrosion



Faible poids



Décharge de traction optimale

Avantages

Boîtier en plastique ou en métal. Pour la puissance dans les espaces réduits
Collet pour presse-étoupe intégré, utilisation avec des presse-étoupes H-Q spéciaux
Avec le presse-étoupe métallique CEM en option

Applications

Boîtiers en plastique pour applications standard
Boîtiers en métal pour exigences environnementales accrues

Caractéristiques techniques

Classification ETIM 5:

ETIM 5.0 Class-ID: EC000437

ETIM Classe 5.0 - Description : Boîtier pour connecteurs industriels

Classification ETIM 6:

ETIM 6.0 Class-ID : EC000437

ETIM 6.0 Classe-Description : Boîtier pour connecteurs industriels

Matériau:

Boîtier : thermoplastique, gris

Étrier : métallique

Indice de protection:

IP 66

Plage de température:

-40°C à +125°C

Remarque

Les photographies et les graphiques ne sont pas à l'échelle et ne constituent pas des représentations fidèles des produits concernés.

Les prix indiqués sont nets, sans TVA ni charges. Vente aux clients professionnels.

Dernière mise à jour (03.03.2020)

©2020 Lapp Group - all rights reserved.

Gestion des produits <http://lappfrance.lappgroup.com>

Die aktuellen technischen Daten finden Sie im dazugehörigen Datenblatt. Vous pouvez trouver les données techniques actuelles dans la feuille de données correspondante.

PN 0456 / 02_03.16

Boîtier en plastique EPIC® H-Q

Numéro d'article	Description	M	Pièces / conditionnement
Boîtiers H-Q – capots (entrée de câble droite)			
44420530	H-Q TG V16P	V16P	1
Couvercle de boîtier H-Q (côté entrée de câble)			
44420531	H-Q TS V16P	V16P	1

Dernière mise à jour (03.03.2020)

©2020 Lapp Group - all rights reserved.

Gestion des produits <http://lappfrance.lappgroup.com>

Die aktuellen technischen Daten finden Sie im dazugehörigen Datenblatt. Vous pouvez trouver les données techniques actuelles dans la feuille de données correspondante.
PN 0456 / 02_03_16