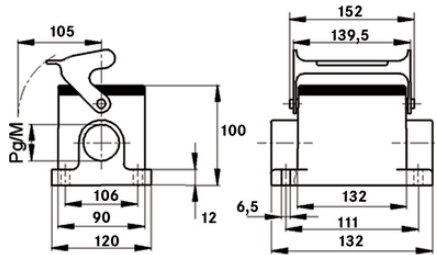
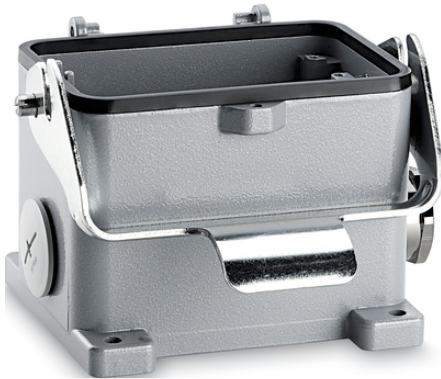


## EPIC® H-B 48 SGRL-LB

Boîtier style H-B pour 2 inserts

Le boîtier robuste à 2 entrées de câble et un levier peut être utilisé dans les applications du domaine de la construction de machines et de systèmes ou bien dans l'industrie des matières plastiques.



### Avantages

Le grand boîtier robuste pour deux inserts dans un seul connecteur. Puissance et données dans un seul connecteur.

### Applications

Ingénierie industrielle  
Industrie du plastique

### Particularités

Embase en saillie  
1 levier simple  
2 sorties de câble

### Caractéristiques techniques

Classification ETIM 5:

ETIM 5.0 Class-ID: EC000437

ETIM Classe 5.0 - Description : Boîtier pour connecteurs industriels

Classification ETIM 6:

ETIM 6.0 Class-ID : EC000437

ETIM 6.0 Classe-Description : Boîtier pour connecteurs industriels

Matériau:

Boîtier : Alliage en aluminium recouvert par pulvérisation, gris

Levier : Acier zingué

Joint : NBR

Indice de protection:

IP 65 (verrouillé)

Plage de température:

-40°C à + 110°C, pointe +125°C

### Remarque

Dernière mise à jour (13.07.2020)

©2020 Lapp Group - all rights reserved.

Gestion des produits <http://lappfrance.lappgroup.com>

Die aktuellen technischen Daten finden Sie im dazugehörigen Datenblatt. Vous pouvez trouver les données techniques actuelles dans la feuille de données correspondante.

PN 0456 / 02\_03.16

## **EPIC® H-B 48 SGRL-LB**

Les photographies et les graphiques ne sont pas à l'échelle et ne constituent pas des représentations fidèles des produits concernés.

Les prix indiqués sont nets, sans TVA ni charges. Vente aux clients professionnels.

**EPIC® H-B 48 SGRL-LB**

Numéro d'article	Description	M	PG	Pièces / conditionnement
Boîtier H-B : embase en saillie (2 entrées de câble, simple levier)				
10166000	H-B 48 SGRL 29	-	29	1
10166100	H-B 48 SGRL 36	-	36	1
19166000	H-B 48 SGRL M32	32	-	1
19166100	H-B 48 SGRL M40	40	-	1

Dernière mise à jour (13.07.2020)

©2020 Lapp Group - all rights reserved.

Gestion des produits <http://lapfrance.lappgroup.com>

Die aktuellen technischen Daten finden Sie im dazugehörigen Datenblatt. Vous pouvez trouver les données techniques actuelles dans la feuille de données correspondante.  
PN 0456 / 02\_03\_16