

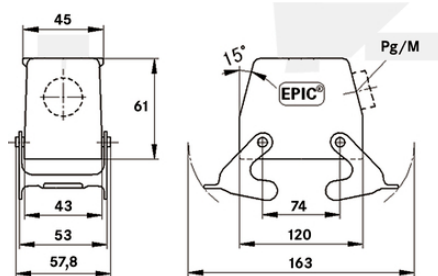
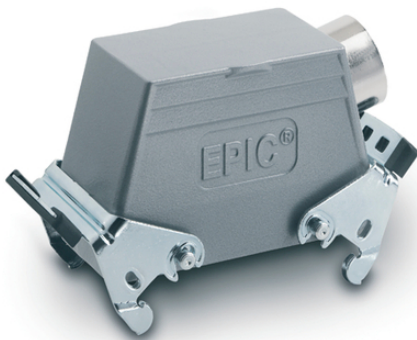
EPIC® H-B 24 TSB

Boîtier style H-B. Le standard de l'industrie.

Le boîtier métallique robuste avec 2 doubles leviers, une entrée de câble latérale et un raccord intermédiaire convient à la production de machines et de systèmes.

Info

Nervures adhérentes pour retrait aisé du connecteur
 Pour connexion avec contrepartie avec capot intégré
 Indice de protection UL50E testé



Composants d'automatisation complémentaires de Lapp



Génie mécanique et industriel



Résistance mécanique



Robuste



Étanche à l'eau

Avantages

Idéal pour de nombreuses applications grâce à la vaste gamme de boîtiers et d'inserts
 Version à double levier avec 2 leviers pour sécurité accrue

Applications

Ingénierie industrielle
 Techniques scéniques
 Industrie du plastique

Dernière mise à jour (14.07.2020)

©2020 Lapp Group - all rights reserved.

Gestion des produits <http://lappfrance.lappgroup.com>

Die aktuellen technischen Daten finden Sie im dazugehörigen Datenblatt. Vous pouvez trouver les données techniques actuelles dans la feuille de données correspondante.
 PN 0456 / 02_03.16

EPIC® H-B 24 TSB

Particularités

Capot, version basse
Double étrier
Entrée de câble latérale
Versions avec col

Caractéristiques techniques

Classification ETIM 5:	ETIM 5.0 Class-ID: EC000437 ETIM Classe 5.0 - Description : Boîtier pour connecteurs industriels
Classification ETIM 6:	ETIM 6.0 Class-ID : EC000437 ETIM 6.0 Classe-Description : Boîtier pour connecteurs industriels
Matériau:	Boîtier : Alliage en aluminium recouvert par pulvérisation, gris Lever : Acier zingué Joint : NBR
Indice de protection:	IP 65 (verrouillé) NEMA 250, UL50E : 12, 4 (verrouillé)
Testé VDE:	Certification du contrôle de production : VDE-REG. no : B437 Homologué UL : Numéro de dossier UL E75770
Plage de température:	-40°C à + 110°C, pointe +125°C

Remarque

Les photographies et les graphiques ne sont pas à l'échelle et ne constituent pas des représentations fidèles des produits concernés.

Les prix indiqués sont nets, sans TVA ni charges. Vente aux clients professionnels.

EPIC® H-B 24 TSB

Numéro d'article	Description	M	PG	Col	Pièces / conditionnement
Boîtier H-B : capot (entrée de câble latérale, double levier)					
10114000	H-B 24 TSB 21	-	21	oui	5
10124000	H-B 24 TSB 29	-	29	oui	5
19114000	H-B 24 TSB M25	25	-	oui	5
19124000	H-B 24 TSB M32	32	-	oui	5

Dernière mise à jour (14.07.2020)

©2020 Lapp Group - all rights reserved.

Gestion des produits <http://lapprance.lappgroup.com>

Die aktuellen technischen Daten finden Sie im dazugehörigen Datenblatt. Vous pouvez trouver les données techniques actuelles dans la feuille de données correspondante.
PN 0456 / 02_03.16