

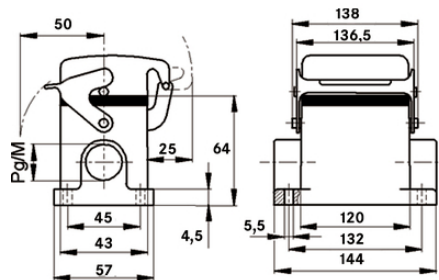
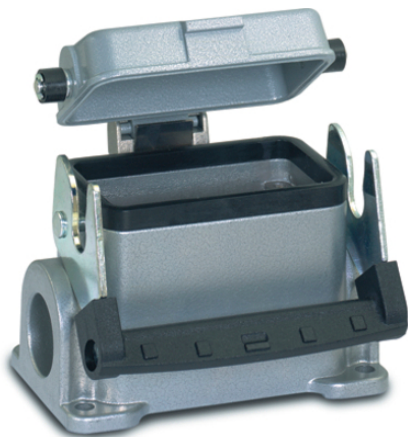
EPIC® H-B 24 SDRL-LB

Boîtier style H-B. Le standard de l'industrie.

Le boîtier métallique à un levier et 2 entrées de câble est en mesure de supporter des températures de jusqu'à +125 degrés environ sur une courte durée et convient, par exemple, à la production de machines et de systèmes.

Info

Pour une introduction facile de deux câbles
Couvercle métallique à charnière robuste
Indice de protection UL50E testé



Composants d'automatisation complémentaires de Lapp



Génie mécanique et industriel



Résistance mécanique



Robuste



Étanche à l'eau

Avantages

Fixation fiable à 4 vis

Cols coulés pour un assemblage facile du presse-étoupe

Version 1 levier pour verrouillage rapide et un déverrouillage simple avec aide au levage

Applications

Ingénierie industrielle

Techniques scéniques

Industrie du plastique

Dernière mise à jour (13.07.2020)

©2020 Lapp Group - all rights reserved.

Gestion des produits <http://lappfrance.lappgroup.com>

Die aktuellen technischen Daten finden Sie im dazugehörigen Datenblatt. Vous pouvez trouver les données techniques actuelles dans la feuille de données correspondante.

PN 0456 / 02_03.16

EPIC® H-B 24 SDRL-LB

Particularités

Embase en saillie, version basse
1 levier simple
2 sorties de câble
Couvercle métallique

Caractéristiques techniques

| | |
|------------------------|---|
| Classification ETIM 5: | ETIM 5.0 Class-ID: EC000437 ETIM Classe 5.0 - Description : Boîtier pour connecteurs industriels |
| Classification ETIM 6: | ETIM 6.0 Class-ID : EC000437 ETIM 6.0 Classe-Description : Boîtier pour connecteurs industriels |
| Matériau: | Boîtier : Alliage en aluminium recouvert par pulvérisation, gris Lever : Acier zingué Joint : NBR |
| Indice de protection: | IP 65 (verrouillé) NEMA 250, UL50E : 12 (verrouillé) |
| Testé VDE: | Certification du contrôle de production : VDE-REG. no : B437 Homologué UL : Numéro de dossier UL E75770 |
| Plage de température: | -40°C à + 110°C, pointe +125°C |

Remarque

Les photographies et les graphiques ne sont pas à l'échelle et ne constituent pas des représentations fidèles des produits concernés.

Les prix indiqués sont nets, sans TVA ni charges. Vente aux clients professionnels.

EPIC® H-B 24 SDRL-LB

| Numéro d'article | Description | M | PG | Pièces / conditionnement |
|--|--------------------|----|----|--------------------------|
| Boîtier H-B : embase en saillie (couvercle, 2 entrées de câble, ergots pour simple levier) | | | | |
| 10109900 | H-B 24 SDRL-LB 21 | - | 21 | 5 |
| 19109900 | H-B 24 SDRL-LB M25 | 25 | - | 5 |

Dernière mise à jour (13.07.2020)

©2020 Lapp Group - all rights reserved.

Gestion des produits <http://lappfrance.lappgroup.com>

Die aktuellen technischen Daten finden Sie im dazugehörigen Datenblatt. Vous pouvez trouver les données techniques actuelles dans la feuille de données correspondante.
PN 0456 / 02_03.16