

EPIC® H-B 16 SGRH-LB

Boîtier style H-B. Le standard de l'industrie.

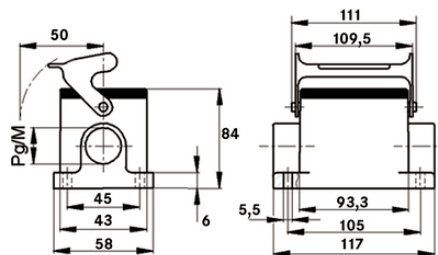
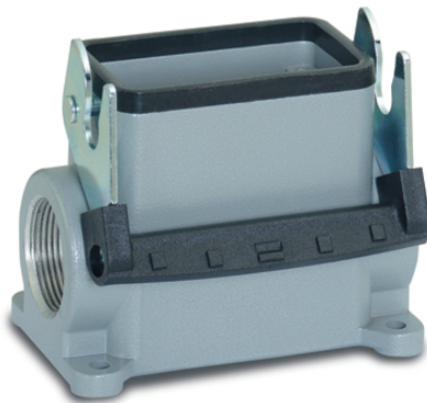
Le boîtier robuste de base en version basse est idéal pour les applications de l'industrie des matières plastiques. Il comprend 2 entrées de câble et un levier.

Info

Version 1 levier pour verrouillage rapide et un déverrouillage simple avec aide au levage

Davantage d'espace intérieur pour le câblage

Indice de protection UL50E testé



Composants d'automatisation complémentaires de Lapp



Génie mécanique et industriel



Résistance mécanique



Robuste



Étanche à l'eau

Avantages

Boîtier standard. Un large choix pour chaque application.

Applications

Ingénierie industrielle

Techniques scéniques

Industrie du plastique

EPIC® H-B 16 SGRH-LB

Particularités

Embase en saillie, version haute
1 levier simple
1 entrée de câble

Caractéristiques techniques

Classification ETIM 5:	ETIM 5.0 Class-ID: EC000437 ETIM Classe 5.0 - Description : Boîtier pour connecteurs industriels
Classification ETIM 6:	ETIM 6.0 Class-ID : EC000437 ETIM 6.0 Classe-Description : Boîtier pour connecteurs industriels
Matériau:	Boîtier : Alliage en aluminium recouvert par pulvérisation, gris Lever : Acier zingué Joint : NBR
Indice de protection:	IP 65 (verrouillé) UL50 Type 12 (à loquet)
Testé VDE:	Certification du contrôle de production : VDE-REG. no : B437 Homologué UL : Numéro de dossier UL E75770
Plage de température:	-40°C à + 110°C, pointe +125°C

Remarque

Les photographies et les graphiques ne sont pas à l'échelle et ne constituent pas des représentations fidèles des produits concernés.

Les prix indiqués sont nets, sans TVA ni charges. Vente aux clients professionnels.

EPIC® H-B 16 SGRH-LB

Numéro d'article	Description	M	PG	Pièces / conditionnement
Boîtier H-B : embase en saillie (1 entrée de câble, simple levier, version haute)				
70110200	H-B 16 SGRH-LB 21	-	21	5
70110400	H-B 16 SGRH-LB 29	-	29	5
79110200	H-B 16 SGRH-LB M25	25	-	5
79110400	H-B 16 SGRH-LB M32	32	-	5

Dernière mise à jour (14.07.2020)

©2020 Lapp Group - all rights reserved.

Gestion des produits <http://lapprance.lappgroup.com>

Die aktuellen technischen Daten finden Sie im dazugehörigen Datenblatt. Vous pouvez trouver les données techniques actuelles dans la feuille de données correspondante.
PN 0456 / 02_03_16