

EPIC® H-B 16 SDRH-BO

Boîtier style H-B. Le standard de l'industrie.

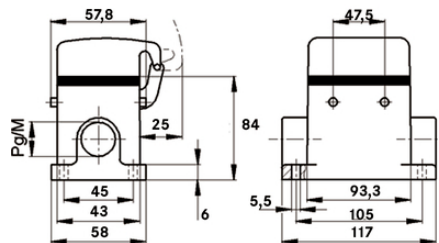
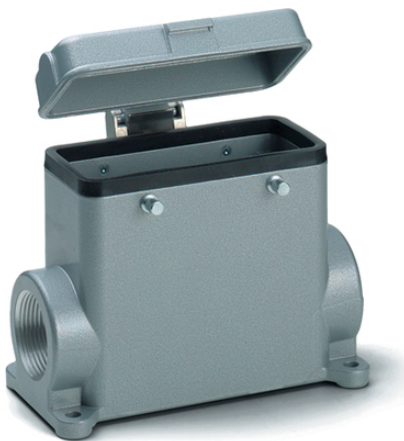
Le boîtier robuste pour applications universelles possède des ergots pour le levier direct, une entrée de câble et un capuchon métallique.

Info

Davantage d'espace intérieur pour le câblage

Couvercle métallique à charnière robuste

Indice de protection UL50E testé



Composants d'automatisation complémentaires de Lapp



Génie mécanique et industriel



Résistance mécanique



Robuste



Étanche à l'eau

Avantages

Boîtier standard. Un large choix pour chaque application.

Applications

Ingénierie industrielle

Techniques scéniques

Industrie du plastique

EPIC® H-B 16 SDRH-BO

Particularités

Embase en saillie, version haute
Ergot pour double levier
1 entrée de câble
Couvercle métallique

Caractéristiques techniques

Classification ETIM 5:	ETIM 5.0 Class-ID: EC000437 ETIM Classe 5.0 - Description : Boîtier pour connecteurs industriels
Classification ETIM 6:	ETIM 6.0 Class-ID : EC000437 ETIM 6.0 Classe-Description : Boîtier pour connecteurs industriels
Matériau:	Boîtier : Alliage en aluminium recouvert par pulvérisation, gris Levier : Acier zingué Joint : NBR
Indice de protection:	IP 65 (verrouillé) IP 40 (couvercle fermé) NEMA 250, UL50E : 12, 4 (verrouillé)
Testé VDE:	Certification du contrôle de production : VDE-REG. no : B437 Homologué UL : Numéro de dossier UL E75770
Plage de température:	-40°C à + 110°C, pointe +125°C

Remarque

Les photographies et les graphiques ne sont pas à l'échelle et ne constituent pas des représentations fidèles des produits concernés.

Les prix indiqués sont nets, sans TVA ni charges. Vente aux clients professionnels.

EPIC® H-B 16 SDRH-BO

Numéro d'article	Description	M	PG	Pièces / conditionnement
Boîtier H-B : embase en saillie (couvercle, 1 entrée de câble, ergots pour double levier, version haute)				
70095200	H-B 16 SDRH-BO 21	-	21	5
70095400	H-B 16 SDRH-BO 29	-	29	5
79095200	H-B 16 SDRH-BO M25	25	-	5
79095400	H-B 16 SDRH-BO M32	32	-	5

Dernière mise à jour (14.07.2020)

©2020 Lapp Group - all rights reserved.

Gestion des produits <http://lappfrance.lappgroup.com>

Die aktuellen technischen Daten finden Sie im dazugehörigen Datenblatt. Vous pouvez trouver les données techniques actuelles dans la feuille de données correspondante.
PN 0456 / 02_03.16