

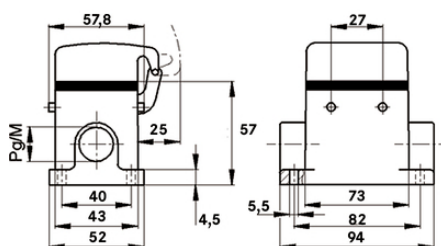
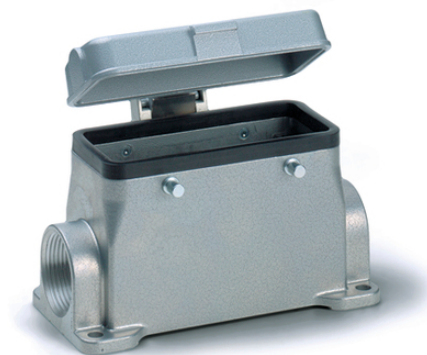
EPIC® H-B 10 SDR-BO

Boîtier style H-B. Le standard de l'industrie.

Le boîtier métallique robuste en version basse possède des ergots pour un levier direct et une entrée de câbles. Il convient à la production de machines et de systèmes.

Info

Couvercle métallique à charnière robuste
 Indice de protection UL50E testé



Composants d'automatisation complémentaires de Lapp



Génie mécanique et industriel



Résistance mécanique



Robuste



Étanche à l'eau

Avantages

Les plus petits boîtiers à verrouillage par levier simple ou double Un boîtier adapté à chaque application

Applications

Ingénierie industrielle
 Techniques scéniques
 Industrie du plastique

Particularités

Dernière mise à jour (14.07.2020)

©2020 Lapp Group - all rights reserved.

Gestion des produits <http://lappfrance.lappgroup.com>

Die aktuellen technischen Daten finden Sie im dazugehörigen Datenblatt. Vous pouvez trouver les données techniques actuelles dans la feuille de données correspondante.

PN 0456 / 02_03.16

EPIC® H-B 10 SDR-BO

Embase en saillie, version basse
Ergot pour double levier
1 entrée de câble
Couvercle métallique

Caractéristiques techniques

Classification ETIM 5:	ETIM 5.0 Class-ID: EC000437 ETIM Classe 5.0 - Description : Boîtier pour connecteurs industriels
Classification ETIM 6:	ETIM 6.0 Class-ID : EC000437 ETIM 6.0 Classe-Description : Boîtier pour connecteurs industriels
Matériau:	Boîtier : Alliage en aluminium recouvert par pulvérisation, gris Levier : Acier zingué Joint : NBR
Indice de protection:	IP 65 (verrouillé) IP 40 (couvercle fermé) NEMA 250, UL50E : 12, 4 (verrouillé)
Testé VDE:	Certification du contrôle de production : VDE-REG. no : B437 Homologué UL : Numéro de dossier UL E75770
Plage de température:	-40°C à + 110°C, pointe +125°C

Remarque

Les photographies et les graphiques ne sont pas à l'échelle et ne constituent pas des représentations fidèles des produits concernés.

Les prix indiqués sont nets, sans TVA ni charges. Vente aux clients professionnels.

EPIC® H-B 10 SDR-BO

Numéro d'article	Description	M	PG	Pièces / conditionnement
Boîtier H-B : embase en saillie (couvercle, 1 entrée de câble, ergots pour double levier)				
10036000	H-B 10 SDR-BO 16	-	16	10
19036000	H-B 10 SDR-BO M20	20	-	10
19036100	H-B 10 SDR-BO M25	25	-	10

Dernière mise à jour (14.07.2020)

©2020 Lapp Group - all rights reserved.

Gestion des produits <http://lapprance.lappgroup.com>

Die aktuellen technischen Daten finden Sie im dazugehörigen Datenblatt. Vous pouvez trouver les données techniques actuelles dans la feuille de données correspondante.
PN 0456 / 02_03.16