

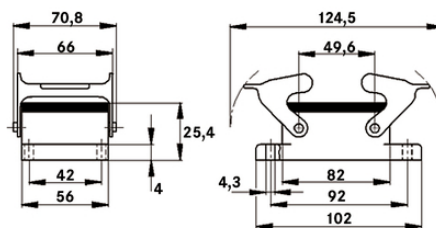
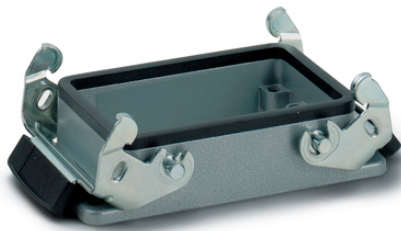
EPIC® H-A 32 AG

Boîtiers robustes pour 2 inserts

Le boîtier métallique pour connecteurs rectangulaires peut loger deux inserts étroits et convient parfaitement aux installations en espaces restreints, par exemple dans des laboratoires d'électronique.

Info

boîtiers robustes en métal, pour taille double H-A 32



Génie mécanique et industriel



Résistance mécanique



Robuste



Étanche à l'eau

Avantages

Pour deux inserts de la série fine H-A, H-D OU STA Encombrement réduit

Applications

Fabrication de machines et d'appareils
Technique de commande

Particularités

Embase encastrée
Double étrier
Inclus : joint plat

Caractéristiques techniques

Dernière mise à jour (05.02.2020)

©2020 Lapp Group - all rights reserved.

Gestion des produits <http://lappfrance.lappgroup.com>

Die aktuellen technischen Daten finden Sie im dazugehörigen Datenblatt. Vous pouvez trouver les données techniques actuelles dans la feuille de données correspondante.

PN 0456 / 02_03.16

EPIC® H-A 32 AG

Classification ETIM 5:	ETIM 5.0 Class-ID: EC000437 ETIM Classe 5.0 - Description : Boîtier pour connecteurs industriels
Classification ETIM 6:	ETIM 6.0 Class-ID : EC000437 ETIM 6.0 Classe-Description : Boîtier pour connecteurs industriels
Matériau:	Boîtier : Alliage aluminium gris Lever : Acier zingué Joint : NBR
Indice de protection:	IP 65 (verrouillé)
Plage de température:	-40°C à + 110°C, pointe +125°C

Remarque

Les photographies et les graphiques ne sont pas à l'échelle et ne constituent pas des représentations fidèles des produits concernés.

Les prix indiqués sont nets, sans TVA ni charges. Vente aux clients professionnels.

EPIC® H-A 32 AG

Numéro d'article	Description	M	Pièces / conditionnement
Boîtier H-A : embase encastrée (double étrier)			
10472000	Vinklede nipler	AG	5

Dernière mise à jour (05.02.2020)

©2020 Lapp Group - all rights reserved.

Gestion des produits <http://lapfrance.lappgroup.com>

Die aktuellen technischen Daten finden Sie im dazugehörigen Datenblatt. Vous pouvez trouver les données techniques actuelles dans la feuille de données correspondante.
PN 0456 / 02_03_16