

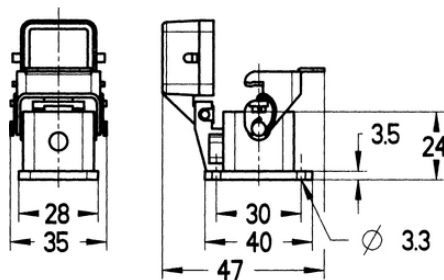
## EPIC® H-A 3 MAGD

Boîtier métallique et plastique au design innovant

Le boîtier métallique compacte pour connecteurs rectangulaires est équipé d'un joint d'étanchéité. Il est adapté aux systèmes de commande.

### Info

Couvercle métallique à charnière robuste  
 Indice de protection UL50E testé



Étanche à l'eau



Robuste



Résistance mécanique



Génie mécanique et industriel

### Avantages

Boîtier en plastique ou en métal. Pour la puissance dans les espaces réduits

### Applications

Fabrication de machines et d'appareils  
 Technique de commande  
 Laboratoire électronique

### Particularités

Embase encastrée  
 1 étrier  
 Couvercle métallique  
 Inclus : joint plat

### Caractéristiques techniques

Classification ETIM 5:

ETIM 5.0 Class-ID: EC000437

Dernière mise à jour (12.07.2020)

©2020 Lapp Group - all rights reserved.

Gestion des produits <http://lappfrance.lappgroup.com>

Die aktuellen technischen Daten finden Sie im dazugehörigen Datenblatt. Vous pouvez trouver les données techniques actuelles dans la feuille de données correspondante.

PN 0456 / 02\_03.16

## EPIC® H-A 3 MAGD

Classification ETIM 6:	ETIM Classe 5.0 - Description : Boîtier pour connecteurs industriels ETIM 6.0 Class-ID : EC000437 ETIM 6.0 Classe-Description : Boîtier pour connecteurs industriels
Matériau:	Boîtier : Zinc moulé par injection, recouvert par pulvérisation, gris Levier : Acier zingué Joint : NBR Couvercle métallique
Indice de protection:	IP 65 (verrouillé) NEMA 250, UL50E : 12, 4 (verrouillé)
Plage de température:	-40°C à + 110°C, pointe +125°C

### Remarque

Les photographies et les graphiques ne sont pas à l'échelle et ne constituent pas des représentations fidèles des produits concernés.

Les prix indiqués sont nets, sans TVA ni charges. Vente aux clients professionnels.

**EPIC® H-A 3 MAGD**

Numéro d'article	Description	M	Matériau	Couleur
Boîtier H-A : embase encastrée avec couvercle (avec joint pour inserts femelles)				
44429015	H-A 3 MAGD	AG	-	gris

Dernière mise à jour (12.07.2020)

©2020 Lapp Group - all rights reserved.

Gestion des produits <http://lapfrance.lappgroup.com>

Die aktuellen technischen Daten finden Sie im dazugehörigen Datenblatt. Vous pouvez trouver les données techniques actuelles dans la feuille de données correspondante.  
PN 0456 / 02\_03.16