

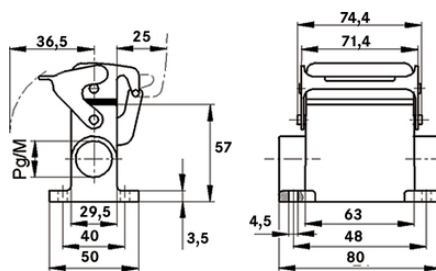
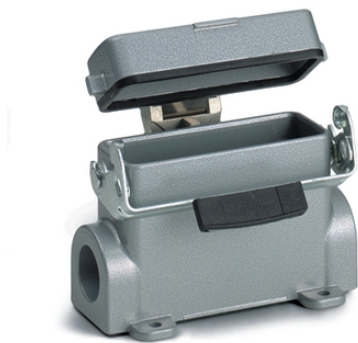
EPIC® H-A 10 SDR-LB

Ces connecteurs se distinguent par la forme compacte de leur boîtier

Le boîtier métallique robuste pour connecteur rectangulaire possède un levier et une entrée de câble. Il peut être utilisé dans des systèmes de commande.

Info

Couvercle métallique à charnière robuste
 Indice de protection UL50E testé



Étanche à l'eau



Robuste



Résistance mécanique



Génie mécanique et industriel

Avantages

Petit et peu encombrant pour les espaces réduits

Applications

Fabrication de machines et d'appareils
 Technique de commande
 Laboratoire électronique

Particularités

Embase en saillie
 1 levier simple
 1 entrée de câble

Dernière mise à jour (08.07.2020)

©2020 Lapp Group - all rights reserved.

Gestion des produits <http://lappfrance.lappgroup.com>

Die aktuellen technischen Daten finden Sie im dazugehörigen Datenblatt. Vous pouvez trouver les données techniques actuelles dans la feuille de données correspondante.

PN 0456 / 02_03.16

EPIC® H-A 10 SDR-LB

Couvercle métallique

Caractéristiques techniques

Classification ETIM 5:	ETIM 5.0 Class-ID: EC000437 ETIM Classe 5.0 - Description : Boîtier pour connecteurs industriels
Classification ETIM 6:	ETIM 6.0 Class-ID : EC000437 ETIM 6.0 Classe-Description : Boîtier pour connecteurs industriels
Matériau:	Boîtier : Alliage aluminium gris Lever : Acier zingué Joint : NBR
Indice de protection:	IP 65 (verrouillé) NEMA 250, UL50E : 12, 4 (verrouillé)
Testé VDE:	Certification du contrôle de production : VDE-REG. no : B437 Homologué UL : Numéro de dossier UL E75770
Plage de température:	-40°C à + 110°C, pointe +125°C

Remarque

Les photographies et les graphiques ne sont pas à l'échelle et ne constituent pas des représentations fidèles des produits concernés.

Les prix indiqués sont nets, sans TVA ni charges. Vente aux clients professionnels.

EPIC® H-A 10 SDR-LB

Numéro d'article	Description	M	PG
Boîtier H-A : embase en saillie (couvercle, 1 entrée de câble, ergots pour simple levier)			
70455200	H-A 10 SDR-LB 16	-	16
70455400	H-A 10 SDR-LB 21	-	21
79455200	H-A 10 SDR-LB M20	20	-
79455400	H-A 10 SDR-LB M25	25	-

Dernière mise à jour (08.07.2020)

©2020 Lapp Group - all rights reserved.

Gestion des produits <http://lapfrance.lappgroup.com>

Die aktuellen technischen Daten finden Sie im dazugehörigen Datenblatt. Vous pouvez trouver les données techniques actuelles dans la feuille de données correspondante.
PN 0456 / 02_03.16