

## EPIC® H-A 10 AD-LB

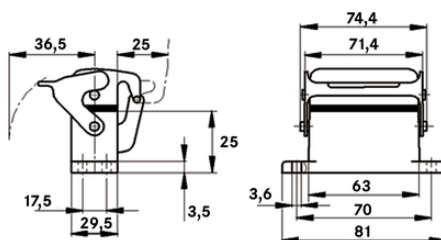
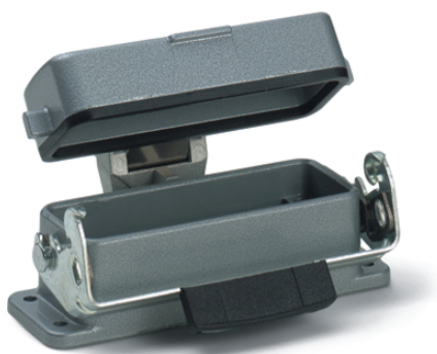
Ces connecteurs se distinguent par la forme compacte de leur boîtier

Le boîtier métallique robuste compact à un levier peut, par exemple, être utilisé dans des laboratoires d'électronique.

### Info

Couvercle métallique à charnière robuste

Indice de protection UL50E testé



Étanche à l'eau



Robuste



Résistance mécanique



Génie mécanique et industriel

### Avantages

Petit et peu encombrant pour les espaces réduits

### Applications

Fabrication de machines et d'appareils

Technique de commande

Laboratoire électronique

### Particularités

Embase encastrée

1 levier simple

Embase en saillie avec 1 ou 2 entrées de câble

## EPIC® H-A 10 AD-LB

### Caractéristiques techniques

Classification ETIM 5:	ETIM 5.0 Class-ID: EC000437 ETIM Classe 5.0 - Description : Boîtier pour connecteurs industriels
Classification ETIM 6:	ETIM 6.0 Class-ID : EC000437 ETIM 6.0 Classe-Description : Boîtier pour connecteurs industriels
Matériau:	Boîtier : Alliage aluminium gris Lever : Acier zingué Joint : NBR
Indice de protection:	IP 65 (verrouillé) NEMA 250, UL50E : 12, 4 (verrouillé)
Testé VDE:	Certification du contrôle de production : VDE-REG. no : B437 Homologué UL : Numéro de dossier UL E75770
Plage de température:	-40°C à + 110°C, pointe +125°C

### Remarque

Les photographies et les graphiques ne sont pas à l'échelle et ne constituent pas des représentations fidèles des produits concernés.

Les prix indiqués sont nets, sans TVA ni charges. Vente aux clients professionnels.

**EPIC® H-A 10 AD-LB**

Numéro d'article	Description	
	Boîtier H-A : embase encastrée (couvercle, simple étrier)	M
70444000	H-A 10 AD-LB	AG

Dernière mise à jour (14.07.2020)

©2020 Lapp Group - all rights reserved.

Gestion des produits <http://lapfrance.lappgroup.com>

Die aktuellen technischen Daten finden Sie im dazugehörigen Datenblatt. Vous pouvez trouver les données techniques actuelles dans la feuille de données correspondante.  
PN 0456 / 02\_03.16