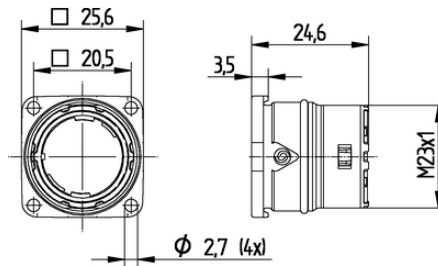


## EPIC® SIGNAL M23 B2

Connecteurs circulaires pour encodeurs et câbles servo

Base de panneau EPIC® M23 pour paroi arrière



Génie mécanique et industriel



Energie éolienne



Bonne résistance chimique



Robuste



Les signaux d'interférence

### Avantages

Les boîtiers sont aménageables - connecteurs avec une large plage de serrage, boîtiers pour l'assemblage d'inserts par l'avant ou l'arrière

Le corps isolant en faisceau s'insère facilement depuis l'arrière dans le boîtier pré-monté

### Applications

Ingénierie industrielle

Servomoteurs et cordons servo confectionnés

Mesure et contrôle

### Caractéristiques techniques

Classification ETIM 5:

ETIM 5.0 Class-ID: EC000437

ETIM Classe 5.0 - Description : Boîtier pour connecteurs industriels

Classification ETIM 6:

ETIM 6.0 Class-ID : EC000437

Dernière mise à jour (04.09.2020)

©2020 Lapp Group - all rights reserved.

Gestion des produits <http://lappfrance.lappgroup.com>

Die aktuellen technischen Daten finden Sie im dazugehörigen Datenblatt. Vous pouvez trouver les données techniques actuelles dans la feuille de données correspondante.

PN 0456 / 02\_03.16

**EPIC® SIGNAL M23 B2**

	ETIM 6.0 Classe-Description : Boîtier pour connecteurs industriels
Matériau:	Boîtier : Zinc moulé sous pression nickelé, Joint : FPM
Indice de protection:	IP68 (10h/1m)
Testé VDE:	Certification du contrôle de production : VDE-REG. no C24 (selon EN 61984, SELV selon DIN VDE 0100-410 doit être garanti) UL, numéro de dossier : E249137
Plage de température:	-25°C à +125°C

**Remarque**

Les photographies et les graphiques ne sont pas à l'échelle et ne constituent pas des représentations fidèles des produits concernés.

Les prix indiqués sont nets, sans TVA ni charges. Vente aux clients professionnels.

**EPIC® SIGNAL M23 B2**

Numéro d'article	Article	Codage	Type de fixation	Pièces / conditionnement
Modèle M23 B2 montage arrière				
44420050	M23 B2	noir (N)	Ø 2,7 mm (4x)	5
44420051	M23 B2	noir (N)	Ø 2,7 mm (4x)	20
44420035	M23 B2	rouge (+20°)	Ø 2,7 mm (4x)	5
44420049	M23 B2	rouge (+20°)	Ø 2,7 mm (4x)	20
44420052	M23 B2	bleu (-20°)	Ø 2,7 mm (4x)	5
44420053	M23 B2	bleu (-20°)	Ø 2,7 mm (4x)	20

Dernière mise à jour (04.09.2020)

©2020 Lapp Group - all rights reserved.

Gestion des produits <http://lappfrance.lappgroup.com>

Die aktuellen technischen Daten finden Sie im dazugehörigen Datenblatt. Vous pouvez trouver les données techniques actuelles dans la feuille de données correspondante.  
PN 0456 / 02\_03.16